

**7^{èmes} Journées Nationales
de la Spéléologie et du Canyon
en Midi-Pyrénées**

Samedi 4 et dimanche 5 octobre 2008

**Les rendez-vous
en Midi-Pyrénées
Programme
des manifestations
gratuites
et accessibles à tous**



**Comité de Spéléologie Régional Midi-Pyrénées
Fédération Française de Spéléologie**





La spéléologie et la descente de canyon sont des activités plurielles intéressant de nombreux domaines : le sport, l'éducation, l'environnement, la culture, ... Pas facile de donner une « étiquette » à ces disciplines pas comme les autres.

Peu et/ou mal connue, ces activités offrent pourtant des paysages diversifiés et spécifiques par leurs lieux de pratique en milieu dit karstique (calcaire) ou montagnard, milieu dont les caractéristiques sont étroitement liées à l'eau et qui présente une extrême fragilité.

Les spéléologues et canyonneurs, organisés en clubs, comité départementaux et régionaux au sein de la Fédération Française de Spéléologie, s'attachent à explorer, étudier, protéger, et faire connaître leur passion et le milieu dans lequel ils pratiquent.

C'est pourquoi, observateurs privilégiés de ces milieux particuliers, les spéléologues et canyonneurs de Midi-Pyrénées vous proposent à l'occasion des Journées Nationales de la Spéléologie et du Canyon de venir découvrir leur univers.

Samedi 4 et dimanche 5 octobre 2008, près de chez vous, venez en famille à la rencontre de ces derniers explorateurs qui vous feront toucher un peu de leur passion à travers de nombreuses animations : soirée vidéo, sorties d'initiation, balades en milieu karstique et présentation du milieu, démonstration technique, expositions, ... Vous pourrez alors poser vos questions, découvrir, mieux connaître et comprendre les apports de la spéléologie et du canyon à la société, ..., enfin voir la spéléologie et le canyon autrement, ...

pour peut-être vous donner envie d'aller plus loin ...



7^{èmes} Journées Nationales de la Spéléologie et du Canyon en Midi-Pyrénées

Le Comité de Spéléologie Régional Midi-Pyrénées _____	1
Les clubs de spéléologie en Midi-Pyrénées _____	2
Les sites de pratique de la spéléologie en Midi-Pyrénées _____	4
Les Journées Nationales de la Spéléologie et du Canyon _____	6
Présentation _____	6
Le programme en Midi-Pyrénées _____	7

Contact

Comité de Spéléologie Régional Midi-Pyrénées
7 rue André Citroën 31130 BALMA
Tél. : 05 61 11 71 60 – Fax : 05 61 48 00 39
Mail : comite.speleo.midipy@free.fr
Site internet : <http://www.comite-speleo-midipy.com>
ou site spécial JNSC : <http://jns.ffspeleo.fr>

Photos du dossier : Lionel THIERRY.

Organe déconcentré de la Fédération Française de Spéléologie (FFS), le Comité Régional de Spéléologie Midi-Pyrénées a été créé en 1965 sous le statut d'association loi 1901.

Il est agréé Jeunesse et Sport, Protection de l'Environnement et Jeunesse et Education Populaire.

Quelques actions générales menées par le Comité :

Gestion des adhérents de Midi-Pyrénées, gestion de ses activités sous toutes ses formes, formation, prévention des risques liés à sa pratique, secours de personnes, études, recherches, et protection de l'environnement et de l'eau, sauvegarde du patrimoine, développement des sports de nature, collecte et sauvegarde d'archives régionales, publications de travaux réalisés par les clubs, développement et sécurisation de sites de pratique pour tous, ...

Les buts du Comité :

- la promotion de l'éthique fédérale définie par l'assemblée générale de la F.F.S.,
- la coordination des activités de tous les groupements sportifs et spéléologues individuels affiliés à la F.F.S. dans la région Midi-Pyrénées,
- l'union de toutes personnes pratiquant ou étudiant la spéléologie et le canyon et notamment l'exploration et la connaissance du milieu souterrain naturel ou artificiel et la descente de canyon,
- la recherche scientifique, la promotion et l'enseignement de la spéléologie et de la descente de canyon, la protection et la défense du monde souterrain et de son environnement,
- l'apport de son concours et de celui de ses adhérents à des missions de prévention, de formation et de secours en milieu souterrain en lien avec les autorités compétentes,
- l'organisation, seul ou associé de manifestations ayant un rapport avec la spéléologie ou la descente de canyon,
- la défense des intérêts de ses membres.

En bref :

Organisation du Comité de Spéléologie Régional Midi-Pyrénées

Un projet

Le Comité de Spéléologie Régional Midi-Pyrénées a mis en place un projet de développement de la spéléologie et de la descente de canyon validé par son assemblée générale.

Une équipe de bénévoles régionale

L'équipe dirigeante est composée de 14 bénévoles, elle comprend les membres du bureau de l'association et les membres du Comité Directeur. Afin de pouvoir mener les actions du comité touchant à divers domaines, des commissions spécifiques ont été créées : Secours, Enseignement, Canyon, Environnement et scientifique, Audiovisuel, SpéléOc - revue trimestrielle du comité, Jeunes, Médicale, Plongée, ...

Une équipe technique régionale

Mise en place en 2003, l'ETR constitue un outil d'aide à la mise en œuvre de la politique menée par le Comité, elle est composée d'une vingtaine de bénévoles et est animée par le Conseiller Technique National.

Le Comité de Spéléologie Régional Midi-Pyrénées

Siège social :

CROS - 7, rue André Citroën 31130 BALMA
Tél. : 05 61 11 71 60 - Fax : 05 61 48 00 39
Email : comite.speleo.midipy@free.fr
Site internet : <http://comite-speleo-midipy.com>

Des professionnels

Un Conseiller Technique National du Ministère de la Santé, de la Jeunesse, des Sports et de la Vie Associative auprès de la Fédération Française de Spéléologie, est en charge de la région Midi-Pyrénées à mi-temps.

Le Comité de Spéléologie Régional Midi-Pyrénées a créé en 2000 un poste de coordinatrice régionale dont les missions principales sont étroitement liées à la commission environnement et scientifique du Comité.

Des outils de communication

Une revue trimestrielle régionale « SpéléOc » adressée à tous les licenciés en Midi-Pyrénées et les partenaires du Comité.

Un site internet : <http://comite-speleo-midipy.com>

Une cellule communication à travers la commission audiovisuelle.

Des personnes ressources

Le Comité dispose d'un réseau de personnes ressources en fonction des différents domaines intéressant la spéléologie et la descente de canyon : des professionnels (Brevets d'Etat, ...), des consultants en archéologie, des personnes ressources en informatique, en secours, en topographie, en biospéléologie, en hydrologie, ...

Un réseau de partenaires

Le Comité travaille en étroite collaboration avec de nombreux partenaires publics ou privés : Direction Régionale et Départementale de la Jeunesse et des Sports Midi-Pyrénées / Haute-Garonne, Comité Régional Olympique et Sportif Midi-Pyrénées, Conseil Régional - Agence Régionale Pour l'Environnement Midi-Pyrénées, Agence de l'Eau Adour Garonne, Service Régional de l'Archéologie, Direction Régionale de l'Environnement Midi-Pyrénées, Agence de l'Environnement et de la Maîtrise de l'Energie, Fondation Nature et Découvertes, Fondation d'entreprise du groupe de la Banque Populaire,

Des Comités Départementaux de Spéléologie et des clubs

Dans chaque département de Midi-Pyrénées, les comités départementaux sont les relais entre le Comité régional et les clubs de spéléologie et de descente de canyon. Les 8 comités départementaux participent activement à la « vie » du comité régional.

La région Midi-Pyrénées compte une soixantaine de clubs regroupant environ 800 fédérés, chevilles ouvrières des structures départementales, régionale et nationale, au service de la spéléologie.

Les clubs de spéléologie en Midi-Pyrénées

En 2008, la région Midi-Pyrénées compte 57 clubs répartis sur les 8 départements qui regroupent environ 800 fédérés

Nom du Club	Adresse	Contacts
09 - Ariège		
Société Spéléo Ariège Pays d'Olmes	Chez Daniel BARRACHET - 6 place de la république - 09400 TARASCON	05 61 05 11 29 marie.barrachet@aliceadsl.fr
Spéléo Club du Haut-Sabarthéz	Mairie - 09400 TARASCON-SUR-ARIEGE	05 61 02 95 19 robert.quinot@worldonline.fr
Spéléo Club de l'Arize	Mairie - 09350 LES BORDES SUR ARIZE	05 61 01 34 60 nicole.ravaiau@wanadoo.fr
Equipe Spéléo du Plantaurel	Mairie du Mas d'Azil - 09290 MAS D'AZIL	05 61 69 74 98 deb09@orange.fr
Groupe Spéléologique du Couserans	Mairie de Saint-Girons - 09200 ST-GIRONS	05 61 04 71 42 jeanmarc@horizonvertical.net
Club Action Spéléo Canyon	13 lotissement La Vexanne De Clarée - 09220 AUZAT	05 61 03 81 56 stef.maifret@infonie.fr
12 - Aveyron		
Club Spéléo canyon MJC Rodez	1, rue St-Cyrice - BP 515 - 12000 RODEZ	05 65 48 27 14 bernard.piard@tele2.fr
Spéléo Club de Capdenac	Mairie - 1 avenue Albert Thomas - 12700 CAPDENAC	05 65 34 28 67 therondphilippe@yahoo.fr
Groupe Spéléologique Nantais	Chez Hervé Plantier - 8, lot. de la Condamine - 12230 NANT	05 65 62 08 57
Spéléo Club de Saint-Affrique	37 bis, Bd Clémenceau - 12400 ST-AFFRIQUE	05 65 49 37 78 jdlacan@wanadoo.fr
Alpina Millau	1, rue Antoine Guy - 12100 MILLAU	05 65 61 01 46 rocher-rl@wanadoo.fr
Spéléo Club des Causses	Impasse Gambetta - B.P. 328 - 12103 MILLAU	05 65 61 01 29 ei.scc@wanadoo.fr
L'Aragonite Caussearde	183, rue de Malhourtet - 12100 MILLAU	05 65 60 65 45
Les Grotologues en Montsalésie	Chez Nadine DESPLAS - Le Mas Du Claux - 12260 MONTSALES	05 65 81 15 80 alain.marty38@wanadoo.fr
31 - Haute-Garonne		
Groupe Spéléologique des Pyrénées	5, impasse Destarac - 31400 TOULOUSE	gspy@club-internet.fr
Spéléo Club Air bus	316, route de Bayonne - B.P. 2 - 31931 TOULOUSE Cedex 09	05 61 82 88 70
Spéléo Club Epia	5 chemin du Prat-Long - 31400 TOULOUSE	05 67 00 51 83 sc-epia@scepia.com thomazino@wanadoo.fr
Spéléo Club du Comminges	Chez Sylvestre Clément - Ancienne Gendarmerie - 31160 ABAS	05 61 90 44 35 sylvestre.clement@free.fr
Aterkania	Chez Jean-François Pouilly - 1, rue du Béarn - 31270 CUGNAUX	jfpouilly@gmail.fr
Société Méridionale de spéléologie et de Préhistoire	2, rue Malbec - 31000 TOULOUSE	05 61 86 50 64 georges.jauzion@wanadoo.fr
Spéléo Club du Tarn et Girou	Chez Luc Vanderborcht - Rés. Val Fontaine A 15 - 2 allée de Régussol - 31620 CASTELNAU D'ESTRETEFONDS	05 61 09 19 61 luc.vanderborcht@free.fr
Cordée Spéléo du Languedoc	841, route de Gratens - 31370 BERAT	05 61 91 00 66 ou 04 67 38 25 44
Groupe Spéléologique de Toulouse	25, rue Louis de Broglie - 31100 TOULOUSE	05 34 60 95 63 btourte@wanadoo.fr
Association Spéléologique du Cagire	Chez Muriel Maestriperi - 31160 IZAUT DE L'HOTEL	05 61 88 44 51 muriel.maestriperi@wanadoo.fr
Cavernes Magnétiques	137 bis, rue de Cugnaux - 31300 TOULOUSE	05 62 21 17 94 anamenthe@hotmail.com
Club Spéléo Arbasien	Chez Luc Maynaud - Rue St-Aloy quartier Ste-Anne - 31160 ARBAS	luc.maynaud@orange.fr
Association Pyrénéenne de Spéléologie	Chez Louis DEHARVENG - Appt 161 - tour 4 -rés. parvis Du - Rue Adolf Pajeaud - 92160 ANTONY	01 46 68 47 26 dehar.louis@wanadoo.fr
32 - Gers		
Spéléo Club de Gascogne	Chez Philippe Ducassé - 32700 LECTOURE	06 13 11 05 20 speleoclub.gascogne@laposte.net ducasse.philippe@gmail.com
Groupe Auscitain de Spéléologie	chez Pascal Proust - Rue Martin Luther King - 32000 AUCH	05 62 05 85 55 pa.proust@neuf.fr

Nom du Club	Adresse	Contacts
46 - Lot		
Groupe Spéléologique du Quercy	Chez Laurent François - 126, rue des Thermes - 46000 CAHORS	05 65 53 91 39
Spéléos du Causse de Limogne en Quercy	Mairie - 46260 LIMOGNE EN QUERCY	05 65 22 61 07 carmen.petit@laposte.net
Association Spéléologique de Figeac	2, rue Victor Delbos - 46100 FIGEAC	05 65 50 02 24 maxdargegen@aol.com
Spéléo Club de Figeac	2, avenue du Général de Gaulle - 46100 FIGEAC	09 64 07 00 05 scf46@hotmail.com gilsen@orange.fr
Spéléo Club de Caniac du Causse	Foyer rural - 46240 CANIAC DU CAUSSE	05 65 36 27 45 danielnesmostar@hotmail.com
Spéléo Club de Souillac	Hôtel de Ville - 46200 SOUILLAC	05 65 31 15 32 jeanclaude.collette@free.fr
Miers	Chez Jean Lafaurie - Cels - 46140 PARNAC	05 65 22 70 49 jlafaurie@wanadoo.fr
Spéléo Club de St-Céré	Chez Jean-Claude Eyma - 5, rue Paramelle - 46400 ST-CERE	05 65 38 07 01
Spéléo Club Causséen	La Prade - 46500 MIERS	01 45 65 41 69
Spéléo Club Cabrerésien	Chez Lionel Auber – Chemin du Bout du Lieu - 46330 CABRERETS	05 65 31 22 53 lionel.auber@laposte.net
TRIAS	Chez Marc Guichot - Rue de la Mairie - 46120 THEMINES	05 65 11 02 02 guichot.marc@orange.fr
Groupe Spéléo de la Bouriane	Chez Dominique Lapeyre - Le Bourg - 46300 LEOBARD	05 65 20 23 06 dlap@free.fr
Clan des Explorateurs des Cavernes	Lieu dit Gizard – 46150 MONTGESTY	05 65 22 70 58 jo.magdelaine@laposte.net
65 - Hautes-Pyrénées		
Spéléo Club des Baronnies	Mairie - 65130 CAPVERN LES BAINS	05 62 39 11 98 dastugue.eric@free.fr
Groupe Spéléologique Haut-Pyrénéen de Tarbes	4 bis rue Alphonse Daudet - 65000 TARBES	05 59 13 86 16 freindecharge@orange.fr
Groupe de Recherches et d'Activités Spéléo	Chez Jean-Pierre CASSOU - Résidence Bel Air 45, Chemin de Lannedarré - 65100 LOURDES	05 62 94 59 87 jean_pierre.cassou@tiscali.fr
Club Spéléo Canyon Les Aquaterrestres du Lavedan	BP 66 - 65100 LOURDES	05 62 99 54 98 petit.bilout@gmail.fr
Spéléo Nature et Canyon	2, rue de l'Ardiden - 65320 BORDERES sur ECHEZ	05 62 36 19 76 alain.buey@orange.fr
Club Rando Spéléo d'Esparros	Mairie – 65130 ESPARROS	05 62 98 14 29 al-dassain@wanadoo.fr
81 – Tarn		
Société de Recherches Spéléo-Archéologiques du Sorézois et Revéolois	Mairie - 81540 SOREZE	05 63 74 11 56
Obscurs Univers Rochers Sentiers	Maison des Association - Mairie - 81400 ST BENOIT DE CARMAUX	05 63 36 44 56 fabrozier@orange.fr
Archéo Spéléo Club Albigeois	189, avenue de Pelissier - 81000 ALBI	05 63 67 29 81
Entente Spéléologique Tarnaise	Maison pour tous - 12, rue du Maréchal Victor - 81000 ALBI	05 63 78 87 94 carivenc.nathalie@wanadoo.fr
Société Spéléo Pays Castrais et Vaurais	B.P. 55 - 81501 LAVAUR Cedex	05 63 58 18 37
Section Spéléo des Cadets de Brassac	Chez Jean-Claude BARTHES - Bel Air - 81260 LE BEZ	05 63 74 51 58 j.claude.barthes@wanadoo.fr
ABIMES	Mairie de Blaye Les Mines - 81400 BLAYE LES MINES	05 63 36 11 72 sylvain.boutonnet@orange.fr
82 - Tarn-et-Garonne		
Société Spéléo-Archéologique de Caussade	5, rue Bourdelle - 82300 CAUSSADE	05 63 65 13 80 soulierspeleo@yahoo.fr

Les sites de pratique de la spéléologie en Midi-Pyrénées

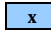

Fonds :
Geofla ® IGN
Départements
MapInfo Claritas Professional ® 6.5

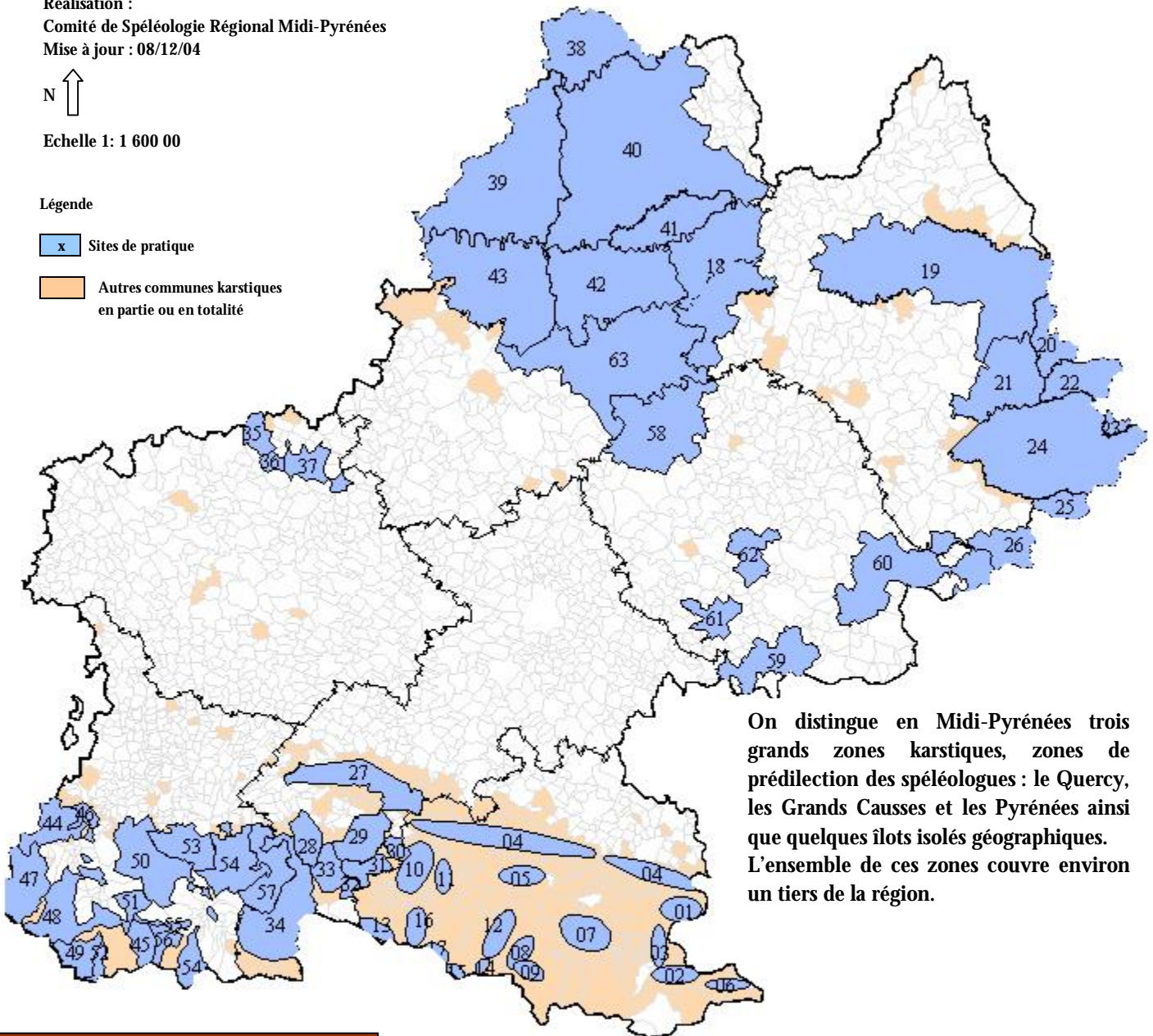
Réalisation :
Comité de Spéléologie Régional Midi-Pyrénées
Mise à jour : 08/12/04



Echelle 1: 1 600 00

Légende

-  Sites de pratique
-  Autres communes karstiques en partie ou en totalité



On distingue en Midi-Pyrénées trois grands zones karstiques, zones de prédilection des spéléologues : le Quercy, les Grands Causses et les Pyrénées ainsi que quelques îlots isolés géographiques. L'ensemble de ces zones couvre environ un tiers de la région.

Le karst, qu'est-ce que c'est ?

Le mot « karst » provient du nom d'une région montagneuse de Slovénie où les phénomènes liés au calcaire ont été étudiés pour la première fois.

Le karst est un relief, un plateau calcaire, où l'on rencontre :

- des phénomènes de surface : fissures, dolines, pertes, entrées de grottes, gouffres, résurgences, lapiaz, ...
- des phénomènes souterrains : grottes, galeries, rivières souterraines, ...

La principale caractéristique hydrologique du karst est l'absence ou la rareté des cours d'eaux superficiels. La plupart des écoulements visibles prennent leur source en dehors du domaine karstique. Ils disparaissent dès qu'ils arrivent sur les affleurements calcaires dans des pertes (zone d'absorption des eaux de surface).

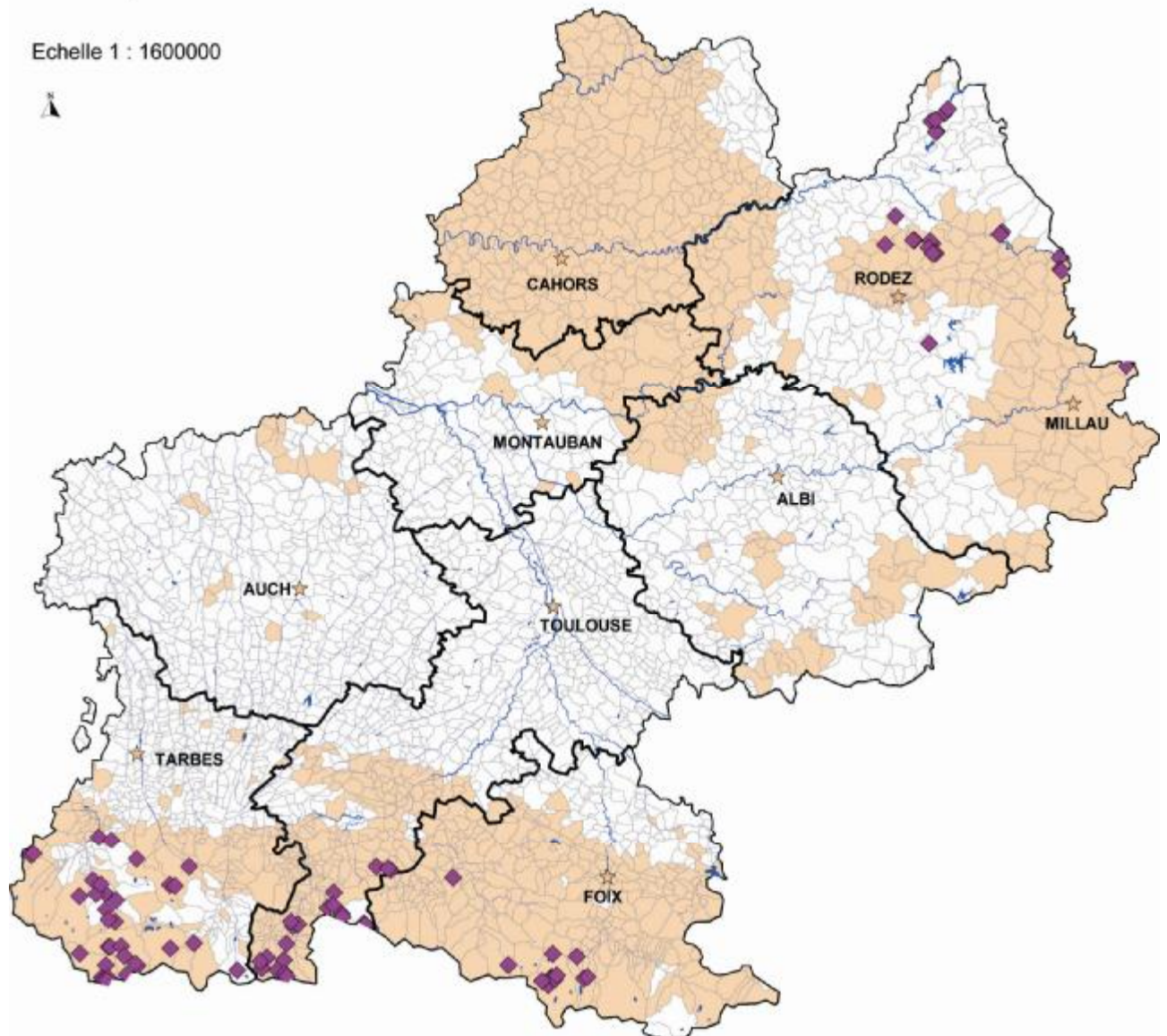
Les eaux de pluie se perdent parfois dans une dépression fermée appelée doline.

Le lieu de sortie de ces eaux aux points bas des massifs karstiques est appelé émergence.

Selon les cas on parle de résurgence, correspondant à des pertes concentrées bien localisées, ou d'exurgence, correspondant à des infiltrations diffuses à la surface du karst.

Sites de pratique de descente de canyon Midi-Pyrénées

Echelle 1 : 1600000



- ◆ Sites de pratique de descente de canyon
- Communes Karstiques en partie ou en totalité
- × Hydrologie
- × Limites départementales

Fonds :
Geofla © IGN
Départements, hydrologie
MapInfo Claritas Professionnal ©6.5

Réalisation :
Comité de Spéléologie Régional Midi-Pyrénées
Mise à jour : mai 2007

Les Journées Nationales de la Spéléologie et du Canyon



A l'occasion des 7^{èmes} **Journées Nationales de la Spéléologie et du Canyon**, les spéléologues et canyonneurs de Midi-Pyrénées vont se mobiliser pour faire découvrir leurs activités au plus grand nombre **samedi 4 et dimanche 5 octobre 2008**.

Les clubs des départements de Midi-Pyrénées vont se mobiliser afin de mettre en place des animations **pour faire découvrir notre discipline à un public très large**.

Comme chaque année, l'organisation des JNSC implique l'investissement de nombreux bénévoles, de la coordinatrice régionale employée au Comité de Spéléologie Régional Midi-Pyrénées et du Conseiller Technique National, y compris en amont de la date pour ce qui concerne la logistique, les actions de communication ...

Le Comité de Spéléologie Midi-Pyrénées, organe déconcentré de la Fédération Française de Spéléologie, coordonne régionalement **cette manifestation essentielle à la promotion et au développement de la Spéléologie et du Canyon**.

La spéléologie et la descente de canyon sont en effet des activités plurielles qui touchent de nombreux domaines : sportif, environnemental, culturel, éducatif, ..., qu'il n'est pas toujours facile d'appréhender vue de l'extérieur.

Ces journées sont alors l'occasion :

- de faire connaître la spéléologie et la descente de canyon et leurs apports à la société à un large public,
- d'encourager les jeunes à la pratique de la spéléologie et du canyon dans les clubs,
- de permettre aux parents de pratiquer avec leurs enfants mais aussi de mieux connaître les règles de sécurité appliquées,
- de faire découvrir les diverses activités proposées par la Fédération,
- de faire découvrir les différentes « facettes » de notre activité aux partenaires, mettre en place et/ou entretenir une collaboration, ...

Les rendez-vous 2008 en Midi-Pyrénées

Programme des animations et contacts

N'hésitez pas à consulter le site internet consacré aux JNSC : <http://jns.ffspeleo.fr>
 ou le site du Comité de Spéléologie Régional Midi-Pyrénées : <http://comite-speleo-midipy.com>. Les informations y sont
 détaillées et régulièrement mises à jour.

Programme au 30 septembre 2008.

Département	Date	Manifestation	Organisateur – contacts
Ariège			
Activité Spéléologie Secteur de Tarascon-sur-Ariège	Samedi 4 octobre	Sortie d'initiation à la spéléologie : 10h00 – 17h00. Repas pris sous terre.	Spéléo Club de l'Arize Nicole Ravaïau 06 20 19 76 75 nicole.ravaiau@wanadoo.fr
	Dimanche 5 octobre	Sortie d'initiation à la spéléologie : 10h00 – 17h00. Repas pris sous terre.	
Tout public de 7 à 77 ans (mineurs accompagnés d'un adulte). Inscription obligatoire (places limitées à 8 personnes par jour) au 06 20 19 76 75. Informations complémentaires fournies lors de l'inscription.			
Activité Spéléologie Tarascon-sur-Ariège	Samedi 4 octobre	Exposition au centre multimédia de Tarascon. Sorties découverte de la spéléologie.	Spéléo Club du Haut-Sabarthez Robert Guinot 05 61 02 95 19 robert.guinot@worldonline.fr
	Dimanche 5 octobre	Exposition au centre multimédia de Tarascon. Sorties découverte de la spéléologie.	
Tout public. Inscription obligatoire pour les sorties.			

Département	Date	Manifestation	Organisateur – contacts
Aveyron			
Activité Spéléologie Foissac	Samedi 4 octobre	Sortie spéléologie à la grotte de Foissac par le « trou qui fume ».	Association Spéléologique de Figeac Eric Gineste 06 07 10 46 14 egineste@wanadoo.fr
Tout public à partir de 10 ans. Inscription préalable obligatoire , nombre de participants limité. Durée de la visite 3 à 4 h.			

Département	Date	Manifestation	Organisateur – contacts
Haute-Garonne			
Activité Spéléologie Aspet	Samedi 4 octobre	Sorties d'initiation et de découverte de la spéléologie différents niveaux : - sorties découverte enfants, ados/adultes - sorties initiation à la spéléologie verticale Un apéritif sera offert aux participants à 19h00 à la salle des fêtes d'Izaut de l'Hôtel. Celui-ci sera suivi d'un couscous (participation 5 €) : inscription pour le repas au 06 32 52 98 21.	Comité Départemental de Spéléologie 31 et Club Aterkania Laurent MAFFRE 05 61 97 52 74
	Dimanche 5 octobre	Sorties d'initiation et de découverte de la spéléologie. Traversée souterraine pour un public confirmé.	
A partir de 7 ans. Inscription préalable auprès de l'Office du Tourisme d'Aspet au 05 61 94 86 51 (précisions des horaires). Les participants devront prévoir des bottes en caoutchouc ou des chaussures de marche légères (qui sortiront sale et mouillées !), des vêtements usagés (style jogging/sweet-shirt) pour mettre sous la combinaison, des vêtements de rechange. Le matériel technique sera fourni. (combinaison, casque, éclairage, autre matériel spécifique).			
Activité Canyon Luchon	Samedi 4 octobre	Sorties d'initiation et de découverte du canyon Un apéritif sera offert aux participants à 19h00 à la salle des fêtes d'Izaut de l'Hôtel. Celui-ci sera suivi d'un couscous (participation 5 €) : inscription pour le repas au 06 32 52 98 21.	Comité Départemental de Spéléologie 31 et Club Aterkania Thierry Roujas 06 32 52 89 21 throujas@yahoo.fr
	Dimanche 5 octobre	Sorties d'initiation et de découverte du canyon	
Public : à partir de 12 ans. Inscription préalable obligatoire en priorité par mail à l'adresse suivante : canyon.cds31@free.fr ou à défaut au 06 32 52 89 21 ou 05 61 13 38 80. Les participants devront prévoir un maillot de bain, des chaussures de marche légères, une combinaison néoprène complète (5 mm d'épaisseur) ainsi que leur pique-nique et boisson. Le matériel technique sera fourni.			

Département	Date	Manifestation	Organisateur – contacts
Gers			
Activité Spéléologie Département de l'Ariège	Samedi 4 octobre	Découverte du milieu souterrain par l'exploration d'une grotte en Ariège: 9h00 – 18h00. Tout public (minimum 9 ans). Inscription préalable obligatoire (places limitées à 30). Apporter son pique-nique et des affaires de rechange. Rendez-vous : voir avec l'organisateur.	Spéléo Club de Gascogne Virginie Dubar 06 75 49 46 02 virnidub@hotmail.fr
	Dimanche 5 octobre	Initiation aux techniques de progression souterraine : 14h00 – 17h00. Tout public. Rendez-vous : voir avec l'organisateur.	
Lecture			
Activité Canyon Département Des Hautes-Pyrénées	Samedi 4 octobre	Sortie canyon près de Lourdes (65). Pour plus d'informations, contacter la personne contact ci-joint.	Groupe Auscitain de Spéléologie Pascal Proust 05 62 05 09 43 06 78 05 59 27 pa.proust@neuf.fr
	Dimanche 5 octobre	Sortie découverte de la spéléologie à Banios (65). Pour plus d'informations, contacter la personne contact ci-joint.	
Activité Spéléologie Département Des Hautes-Pyrénées			

Département	Date	Manifestation	Organisateur – contacts
Lot			
Activité Spéléologie Grèzes	Dimanche 5 octobre	Visite de 2 petites cavités. (cavités faciles et propres) : 14h00. Tout public, public jeune privilégié. Inscription préalable souhaitée au 09 65 07 00 05. Sinon rendez-vous sur place à 14h00, le lieu de stationnement sera balisé et indiqué à partir du carrefour de Grèzes. Pour les enfants, merci de prévoir un casque, style casque de vélo, l'éclairage sera fourni. (Pour les adultes, casque et éclairage fournis) Dégustation de crêpes, boissons chaudes au fond de la 2 ^{ème} cavité.	Spéléo Club de Figeac Gilles Sennavoine 09 64 07 00 05 gilsen@orange.fr
	Samedi 4 octobre	9h30 : Visite d'une cavité comportant un ruisseau souterrain : la grotte du Père Noël.	
Activité Spéléologie Promilhanes	Dimanche 5 octobre	9h30 : Visite d'une cavité comportant un ruisseau souterrain : la grotte du Père Noël.	Les Spéléos du Causse de Limogne-en-Quercy Florian Chenu 06 14 11 24 24
<p>Inscription préalable au 06 14 11 24 24. Public : à partir de 8 ans, bonne condition physique. Durée de la visite : suivant le trajet, 3 ou 6 heures. Les participants devront apporter leur pique-nique et prévoir : des vêtements pouvant être salis ou mouillés, (un bleu de travail sur une tenue chaude est très pratique), des bottes en caoutchouc conseillées, sinon des chaussures de sport, Et pour la sortie, une tenue de rechange complète.</p>			
Activité Spéléologie Sénaillac-Lauzès	Samedi 4 octobre	Initiation à la spéléologie – Cavité Cuzoul de Sénaillac	Spéléo Club de Caniac du Causse Daniel Nespoulous 06 77 28 18 09 danielnesmostar@hotmail.com
	Dimanche 5 octobre	Initiation à la spéléologie – Cavité Cuzoul de Sénaillac	
<p>Rendez-vous à 9h00 devant l'église de Sénaillac-Lauzès (46360) Tout public. Prévoir pique-nique. Autres numéros contacts : 06 77 81 06 98 / 05 65 11 44 76 / 06 87 31 34 57</p>			
Activité Spéléologie Assier	Samedi 4 octobre	Visite de l'igue du Fennet avec : - initiation aux techniques de spéléologie alpine (mains courantes, vires, puits, tyrolienne), - illumination des salles, - casse-croûte et crêpes au fond offerts aux participants.	TRIAS et Spéléo Club de Souillac Marc Guichot 05 65 11 02 02 guichot.marc@orange.fr
<p>Inscription préalable obligatoire auprès de la personne contact. Places limitées par la fourniture des équipements de protection individuelle. Public : âge minimum de 10 ans, bonne forme physique. Durée de la visite : 5 à 6 heures. Rendez-vous fixé à 10h00 devant l'église d'Assier. Les participants devront prévoir des vêtements chauds qui ne craignent rien et des chaussures ou bottes à crampons ainsi que des vêtements de rechange.</p>			
Activité Spéléologie Thémines Théminettes	Dimanche 5 octobre	Visite d'une petite grotte : la grotte du Marut (commune de Théminettes). Goûter offert aux participants.	TRIAS et Spéléo Club de Souillac Marc Guichot 05 65 11 02 02 guichot.marc@orange.fr
<p>Inscription préalable obligatoire auprès de la personne contact. Places limitées par la fourniture des équipements de protection individuelle. Tout public. Durée de la visite : 2 à 3 heures. Rendez-vous fixé à 14h00 devant la halle de Thémines. Les participants devront prévoir des vêtements chauds qui ne craignent rien et des chaussures ou bottes à crampons ainsi que des vêtements de rechange.</p>			

Département	Date	Manifestation	Organisateur – contacts
Hautes-Pyrénées			
Activité Canyon Luz-Saint-Sauveur	Samedi 4 octobre	Ateliers techniques en falaise – canyon du mensonge Marche d'approche : environ 20 minutes Descente environ 4 heures	Comité Départemental de Spéléologie et de Canyon des Hautes-Pyrénées Jean-Luc Lacrampe 06 78 23 09 62 jean-luc.lacrampe@wanadoo.fr
	Dimanche 5 octobre	Ateliers techniques en falaise – canyon du mensonge Marche d'approche : environ 20 minutes Descente environ 4 heures	
<p>Inscription préalable obligatoire avant le 30 septembre au 06 78 23 09 62. Places limitées à 6 personnes par atelier, il y aura 2 ateliers par jour : un à 9h00, l'autre à 14h00. Tout public à partir de 12 ans. Rendez-vous 8h30 et 13h30 sur le parking des thermes de Saint-Sauveur. Pour des raisons techniques le site pourrait être le canyon de Geu, près de Lourdes. Dans ces cas là, les horaires de rendez-vous resteraient les mêmes, la marche d'approche serait de 20 minutes et la descente de 2 heures, les places seraient limitées à 10 personnes par séance. A voir lors de l'inscription avec l'organisateur pour précisions des rendez-vous,</p>			
Activité Spéléologie Saint-Pé de Bigorre	Samedi 4 octobre	Sorties d'initiation à la spéléologie à la grotte de la Pâle ou à la grotte des Castagnets	Comité Départemental de Spéléologie et de Canyon des Hautes-Pyrénées Philippe Grard 06 17 69 51 93 fifye65@gmail.com
	Dimanche 5 octobre	Sorties d'initiation à la spéléologie à la grotte de la Pâle ou à la grotte des Castagnets	
<p>Inscription préalable obligatoire au 06 17 69 51 93. Places limitées. Tout public à partir de 8 ans. A voir lors de l'inscription avec l'organisateur pour précisions des rendez-vous,</p>			

Département	Date	Manifestation	Organisateur – contacts
Tarn			
Activité Spéléologie Albi	Samedi 4 octobre	Sorties découverte de la spéléologie : 9h00 – 18h00	Comité Départemental de Spéléologie du Tarn Sylvain Boutonnet 05 63 36 11 72 06 80 87 72 10 sylvain.boutonnet@orange.fr
	Dimanche 5 octobre	Sorties découverte de la spéléologie : 9h00 – 18h00	
<p>Rendez-vous à la maison des comités (CDOS) 149 avenue Dembourg 81000 ALBI Places limitées à 30 personnes, l'inscription préalable est fortement souhaitée au 06 80 87 72 10. Tout public de plus de 10 ans, les jeunes de moins de 16 ans devront être accompagnés d'un adulte. Prévoir un pique-nique, une paire de bottes en caoutchouc ou de vieilles chaussures et des affaires de rechange.</p>			

Département	Date	Manifestation	Organisateur – contacts
Tarn-et-Garonne			
Activité Spéléologie Caussade Gorges de l'Aveyron	Samedi 4 octobre	Sorties en cavité horizontale dans les Gorges de l'Aveyron Durée de la visite : 2h30. 2 visites dans la journée : une à 9h00, l'autre à 14h00.	Société Spéleo-Archéologique de Caussade Michel Soulier 05 63 65 13 80 soulierspeleo@yahoo.fr
	Dimanche 5 octobre	Sorties en cavité horizontale dans les Gorges de l'Aveyron Durée de la visite : 2h30. 2 visites dans la journée : une à 9h00, l'autre à 14h00.	
<p>Public : plus de 14 ans. Places limitées à 10 personnes pour chaque sortie. Inscription préalable et précisions auprès du club organisateur, ou lors des 3 manifestations où le club et le Comité Départemental de Spéléologie du 82 seront présents : - le 6 septembre 2008 : Fête des sports de Caussade - le 27 septembre 2008 : Fête des vendanges à l'ancienne à Bruniquel</p>			