

# 6<sup>èmes</sup> Journées Nationales de la Spéléologie et de la descente de Canyon en Midi-Pyrénées

Samedi 6 octobre et dimanche 7 octobre 2007



Fédération Française de Spéléologie  
Comité de Spéléologie Régional Midi-Pyrénées



Date du dossier : 11 septembre 2007

## Sommaire

**C**ommuniqué de presse \_\_\_\_\_ 1

**L**a spéléologie et la descente de canyon en Midi-Pyrénées \_\_\_2

Le Comité de Spéléologie Régional Midi-Pyrénées ----- 2

Les clubs de spéléologie en Midi-Pyrénées ----- 4

Les sites de pratique de spéléologie  
et de descente de canyon en Midi-Pyrénées ----- 6

Le karst, qu'est-ce que c'est ? ----- 8

**J**ournées Nationales de la Spéléologie et de la descente de Canyon

**W**eek-end du sport en famille \_\_\_\_\_ 9

Présentation ----- 9

Les rendez-vous en Midi-Pyrénées, programme des animations  
Et les contacts ----- 10

---

### Contact :

Comité de Spéléologie Régional Midi-Pyrénées

7, rue André Citroën – 31130 BALMA  
Tél. : 05 61 11 71 60 – Fax : 05 61 48 00 39  
Email : [comite.speleo.midipy@free.fr](mailto:comite.speleo.midipy@free.fr)  
Site internet :  
<http://comite-speleo-midipy.com>  
<http://jns.ffspeleo.fr>

**COMMUNIQUE DE PRESSE**  
**Les Journées Nationales**  
**de la Spéléologie et de la descente de Canyon**

**L**a spéléologie et la descente de canyon sont des activités plurielles intéressant de nombreux domaines : le sport, l'éducation, l'environnement, la culture, ... Pas facile de donner une « étiquette » à ces disciplines pas comme les autres.

Peu et/ou mal connue, ces activités offrent pourtant des paysages diversifiés et spécifiques par leurs lieux de pratique en milieu dit karstique (calcaire) ou montagnard, milieu dont les caractéristiques sont étroitement liées à l'eau et qui présente une extrême fragilité.

Les spéléologues et canyonneurs, organisés en clubs, comité départementaux et régionaux au sein de la Fédération Française de Spéléologie, s'attachent à explorer, étudier, protéger, et faire connaître leur passion et le milieu dans lequel ils pratiquent. C'est pourquoi, observateurs privilégiés de ces milieux particuliers, les spéléologues et canyonneurs de Midi-Pyrénées vous proposent à l'occasion des Journées Nationales de la Spéléologie et du Canyon et dans le cadre du week-end du sport en famille, de venir découvrir leur univers.

Samedi 6 et dimanche 7 octobre 2007, près de chez vous, venez en famille à la rencontre de ces derniers explorateurs qui vous feront toucher un peu de leur passion à travers de nombreuses animations : soirée vidéo, sorties d'initiation, balades en milieu karstique et présentation du milieu, démonstration technique, expositions, ... Vous pourrez alors poser vos questions, découvrir, mieux connaître et comprendre les apports de la spéléologie et du canyon à la société, ..., enfin voir la spéléologie et le canyon autrement, ...

En savoir plus : programme des animations dans chaque département, ...

Comité de Spéléologie Régional Midi-Pyrénées  
7, rue André Citroën – 31130 BALMA  
Tél. : 05 61 11 71 60 – Fax : 05 61 48 00 39  
Email : [comite.speleo.midipy@free.fr](mailto:comite.speleo.midipy@free.fr)  
Site internet : <http://comite-speleo-midipy.com>  
Et <http://jns.ffspeleo.fr>

# La Spéléologie en Midi-Pyrénées : Structures et sites de pratique

## Le Comité de Spéléologie Régional Midi-Pyrénées

---

Le Comité de Spéléologie Régional Midi-Pyrénées est un organe déconcentré de la Fédération Française de Spéléologie (FFS).

### Fiche d'identité du Comité de Spéléologie Régional Midi-Pyrénées

Date de création : 21/01/1965

Type : Association loi 1901

Agréments :  
- Jeunesse et Sport,  
- Protection de l'Environnement,  
- Jeunesse et Education populaire.

But du Comité :

- la promotion de l'éthique fédérale définie par l'assemblée générale de la F.F.S.,
- la coordination des activités de tous les groupements sportifs et spéléologues individuels affiliés à la F.F.S. dans la région Midi-Pyrénées,
- l'union de toutes personnes pratiquant ou étudiant la spéléologie et le canyon et notamment l'exploration et la connaissance du milieu souterrain naturel ou artificiel et la descente de canyon,
- la recherche scientifique, la promotion et l'enseignement de la spéléologie et de la descente de canyon, la protection et la défense du monde souterrain et de son environnement,
- l'apport de son concours et de celui de ses adhérents à des missions de prévention, de formation et de secours en milieu souterrain en lien avec les autorités compétentes,
- l'organisation, seul ou associé de manifestations ayant un rapport avec la spéléologie ou la descente de canyon,
- la défense des intérêts de ses membres.

Siège social : CROS – 7, rue André Citroën 31130 BALMA  
Tél. : 05 61 11 71 60 – Fax : 05 61 48 00 39  
Email : [comite.speleo.midipy@free.fr](mailto:comite.speleo.midipy@free.fr)  
Site internet : <http://comite-speleo-midipy.com>

### Quelques actions générales menées par le Comité :

Gestion des adhérents de Midi-Pyrénées, gestion de ses activités sous toutes ses formes, prévention des risques liés à sa pratique, secours de personnes, études, recherches, et protection de l'environnement et de l'eau, sauvegarde du patrimoine, développement des sports de nature, collecte et sauvegarde d'archives régionales, publications de travaux réalisés par les clubs, développement et sécurisation de sites de pratique pour tous, ...

## En bref : Organisation du Comité de Spéléologie Régional Midi-Pyrénées

---

### ***Un bureau d'accueil, administratif et technique***

Situé dans les locaux du Comité Régional Olympique et Sportif Midi-Pyrénées, ce bureau constitue le siège social de l'association.

---

### ***Une équipe de bénévoles régionale***

L'équipe dirigeante comprend les membres du bureau de l'association : Président, Président-adjoint, Trésorier, trésorier-adjoint, et secrétaire général, et les 10 membres du Comité Directeur.

---

### ***Des commissions spécifiques***

Afin de pouvoir mener les actions du comité touchant à divers domaines, des commissions spécifiques ont été créées : Secours, Enseignement, Canyon, Environnement et scientifique, Audiovisuel, SpéléOc - revue trimestrielle du comité, Jeunes, Médicale, Plongée, ...

---

### ***Une équipe technique régionale***

Mise en place en 2003, l'ETR constitue un outil d'aide à la mise en œuvre de la politique menée par le Comité, elle est composée d'une vingtaine de bénévoles et est animée par le Conseiller Technique National.

---

### ***Des professionnels***

Un Conseiller Technique National du Ministère de la Jeunesse, des Sports et de la Vie Associative auprès de la Fédération Française de Spéléologie, est en charge de la région Midi-Pyrénées à mi-temps.

Le Comité de Spéléologie Régional Midi-Pyrénées a créé en 2000 un poste de coordinatrice régionale dont les missions principales sont étroitement liées à la commission environnement et scientifique du Comité.

---

### ***Des outils de communication***

Une revue trimestrielle régionale « SpéléOc » adressée à tous les licenciés en Midi-Pyrénées et les partenaires du Comité.

Un site internet : <http://comite.speleo.midipy.free.fr>

Une cellule communication à travers la commission audiovisuelle.

---

### ***Des personnes ressources***

Le Comité dispose d'un réseau de personnes ressources en fonction des différents domaines intéressant la spéléologie et la descente de canyon : des consultants en archéologie, des personnes ressources en informatique, en secours, en topographie, en biospéléologie, en hydrologie, ...

---

### ***Un réseau de partenaires***

Le Comité travaille en étroite collaboration avec de nombreux partenaires publics ou privés: Direction Régionale et Départementale de la Jeunesse et des Sports Midi-Pyrénées / Haute-Garonne, Comité Régional Olympique et Sportif Midi-Pyrénées, Conseil Régional – Agence Régionale Pour l'Environnement Midi-Pyrénées, Agence de l'Eau Adour Garonne, Service Régional de l'Archéologie, Direction Régionale de l'Environnement Midi-Pyrénées, Agence de l'Environnement et de la Maîtrise de l'Energie, Fondation Nature et Découvertes, Fondation d'entreprise du groupe de la Banque Populaire, ... Un comité de pilotage réunissant la majorité de ces partenaires se tient annuellement.

---

### ***Un projet***

Le Comité de Spéléologie Régional Midi-Pyrénées a mis en place un projet de développement de la spéléologie et de la descente de canyon 2004-2008 validé par son assemblée générale en avril 2005 à Aspet (31).

---

### ***Des Comités Départementaux de Spéléologie***

Dans chaque département de Midi-Pyrénées, les comités départementaux sont les relais entre le Comité régional et les clubs de spéléologie et de descente de canyon. Les 8 comités départementaux participent activement à la « vie » du comité régional.

---

# Les Clubs de Spéléologie en Midi-Pyrénées

En 2007, la région Midi-Pyrénées compte une soixantaine de clubs répartis sur les 8 départements qui regroupent environ 900 fédérés.

Nom du Club	Adresse	Contacts
<b>09 - Ariège</b>		
Société Spéléo Ariège Pays d'Olmes	Chez Daniel BARRACHET - 6 place de la république - 09400 TARASCON	05 61 05 11 29 daniel.barrachet@worldonline.fr
Spéléo Club du Haut-Sabarthéz	Mairie - 09400 TARASCON-SUR-ARIEGE	05 61 02 95 19 robert.quinot@worldonline.fr
Spéléo Club de l'Arize	Mairie - 09350 LES BORDES SUR ARIZE	05 61 01 34 60 nicole.ravaiau@wanadoo.fr
Equipe Spéléo du Plantaurel	Mairie du Mas d'Azil - 09290 MAS D'AZIL	05 61 60 27 34 labordegilbert@wanadoo.fr
Groupe Spéléologique du Couserans	Mairie de Saint-Girons - 09200 ST-GIRONS	05 61 04 71 42 jeanmarc@horizonvertical.net
Club Action Spéléo Canyon	13 lotissement La Vexanne De Clarée - 09220 AUZAT	05 61 03 81 56 stef.maifret@infonie.fr
<b>12 - Aveyron</b>		
Club Spéléo canyon MJC Rodez	1, rue St-Cyrice – BP 515 – 12000 RODEZ	05 65 48 27 14 bernard.piar@tele2.fr
Spéléo Club de Capdenac	Mairie - 1 avenue Albert Thomas - 12700 CAPDENAC	06 19 12 98 28
Groupe Spéléologique Nantais	Chez Hervé Plantier - 8, lot. de la Condamine - 12230 NANT	05 65 62 08 57
Spéléo Club de Saint-Affrique	37 bis, Bd Clémenceau - 12400 ST-AFFRIQUE	05 65 49 37 78 jdlacan@wanadoo.fr
Alpina Millau	1, rue Antoine Guy - 12100 MILLAU	05 65 61 01 46 alpina.millau@wanadoo.fr
Spéléo Club des Causses	Impasse Gambetta - B.P. 328 - 12103 MILLAU	05 65 61 01 29 ej.scc@wanadoo.fr
L'Aragonite Caussenarde	183, rue de Malhourtet - 12100 MILLAU	05 65 60 65 45
ESPE 12	Mairie de Sainte-Croix - 12260 STE-CROIX	05 65 45 11 71 eric.cabrit@hotmail.fr
Les Grotologues en Montsalésie	Chez Nadine DESPLAS - Le Mas Du Claux - 12260 MONTSALES	05 65 81 59 62 alain.marty38@wanadoo.fr
<b>31 - Haute-Garonne</b>		
Groupe Spéléologique des Pyrénées	5, impasse Destarac – 31400 TOULOUSE	gspy@club-internet.fr
Spéléo Club Air bus	316, route de Bayonne - B.P. 2 - 31931 TOULOUSE Cedex 09	05 61 82 88 70
Spéléo Club Epia	5 chemin du Prat-Long - 31400 TOULOUSE	05 67 00 51 83 thomazino@wanadoo.fr
Spéléo Club du Comminges	Chez Sylvestre Clément - Ancienne Gendarmerie - 31160 ABAS	05 61 90 44 35 sylvestre.clement@free.fr
Aterkania	Chez Thierry Roujas - 4, rue de Belleville - 31200 TOULOUSE	05 62 16 17 68 yrob@free.fr
Société Méridionale de spéléologie et de Préhistoire	2, rue Malbec - 31000 TOULOUSE	05 61 86 50 64 georges.jauzion@wanadoo.fr
Spéléo Club du Tarn et Girou	Chez Luc Vanderborcht - 272, chemin de la Camette - 31620 BOULOC	05 62 79 47 56 luc.vanderborcht@free.fr
Cordée Spéléo du Languedoc	841, route de Gratens - 31370 BERAT	05 61 91 00 66
Groupe Spéléologique de Toulouse	25, rue Louis de Broglie - 31100 TOULOUSE	05 34 60 95 63 btourte@wanadoo.fr
Association Spéléologique du Cagire	Chez Muriel Maestriperieri - 31160 IZAUT DE L'HOTEL	05 61 88 44 51 muriel.maestriperieri@wanadoo.fr
Cavernes Magnétiques	137 bis, rue de Cugnaux - 31300 TOULOUSE	05 62 21 17 94 anamenthe@hotmail.com
Club Spéléo Arbasein	Chez Luc Maynaud - Rue St-Aloy quartier Ste-Anne - 31160 ARBAS	06 15 58 58 15
Les Salamandres Cavernophiles	23, rue de l'Eglise - Villa 3 - 31600 LAMASQUERE	05 62 23 52 49 cecile.morlec@airbus.com
Association Pyrénéenne de Spéléologie	Chez Louis DEHARVENG - Appt 161 - tour 4 -rés. parvis Du - Rue Adolf Pajeaud – 92160 ANTONY	01 46 68 47 26 louis.dehar@wanadoo.fr
<b>32 - Gers</b>		
Spéléo Club de Gascogne	Chez Philippe Ducassé – 4 avenue du Lac – 31130 FLOURENS	06 13 11 05 20 ducasse.philippe@gmail.com
Groupe Auscitain de Spéléologie	chez Pascal Proust - Rue Martin Luther King - 32000 AUCH	05 62 05 85 55

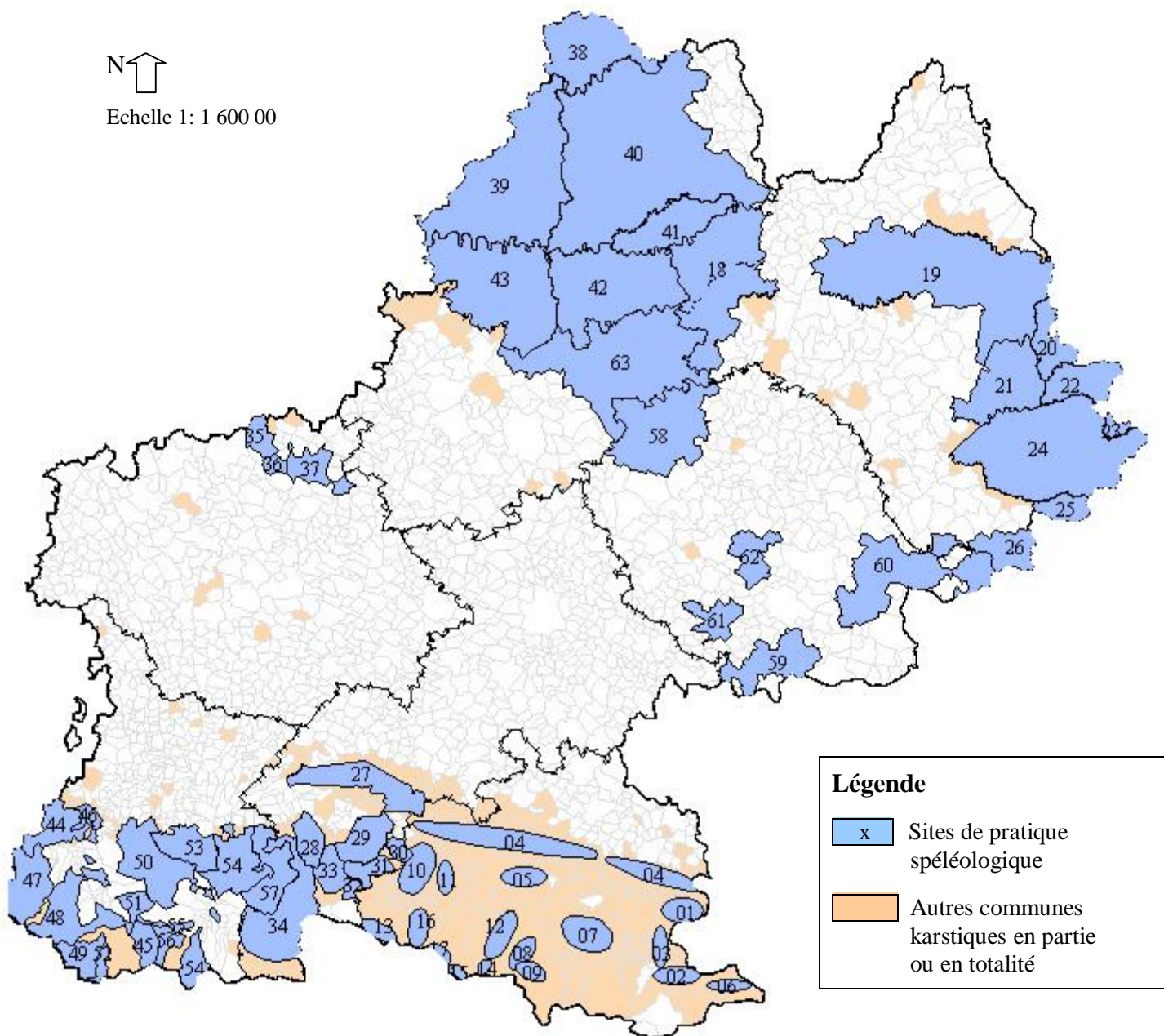
Nom du Club	Adresse	Contacts
<b>46 - Lot</b>		
Groupe Spéléologique du Quercy	Chez Laurent François - 126, rue des Thermes - 46000 CAHORS	05 65 53 91 39 <a href="mailto:isa.laurent.francois@wanadoo.fr">isa.laurent.francois@wanadoo.fr</a>
Spéléos du Causse de Limogne en Quercy	Mairie - 46260 LIMOGNE EN QUERCY	05 65 22 61 07 <a href="mailto:carmen.petit@laposte.net">carmen.petit@laposte.net</a>
Association Spéléologique de Figeac	2, rue Victor Delbos - 46100 FIGEAC	05 65 50 02 24 <a href="mailto:maxdargegen@aol.com">maxdargegen@aol.com</a>
Spéléo Club de Figeac	2, avenue du Général de Gaulle - 46100 FIGEAC	05 65 53 09 63
Spéléo Club de Caniac du Causse	Foyer rural - 46240 CANIAC DU CAUSSE	05 65 35 00 09 <a href="mailto:cdeschamps2@neuf.fr">cdeschamps2@neuf.fr</a>
Spéléo Club de Souillac	Hôtel de Ville - 46200 SOUILLAC	05 65 31 15 32 <a href="mailto:jeanclaude.collette@free.fr">jeanclaude.collette@free.fr</a>
Miers	Chez Jean Lafaurie - Le Bourg - 46150 ST-DENIS-CATUS	05 65 22 70 49 <a href="mailto:jlafaurie@wanadoo.fr">jlafaurie@wanadoo.fr</a>
Spéléo Club de St-Céré	Chez Jean-Claude Eyma - 5, rue Paramelle - 46400 ST-CERE	05 65 38 07 01
Spéléo Club Causséen	La Prade - 46500 MIERS	01 45 65 41 69
Spéléo Club Cabrerésien	Chez Lionel Auber - Le Bout du Lieu - 46330 CABRERETS	05 65 31 22 53 <a href="mailto:lauber@saur.fr">lauber@saur.fr</a>
TRIAS	Chez Marc Guichot - Rue de la Mairie - 46120 THEMINES	05 65 11 02 02 <a href="mailto:quichot.marc@wanadoo.fr">quichot.marc@wanadoo.fr</a>
Les Nyctalopes Ambidextres	Le Bourg - 46500 MIERS	06 10 42 45 71
Groupe Spéléo de la Bouriane	Chez Dominique Lapeyre - Le Bourg - 46300 LEOBARD	05 65 41 13 85 <a href="mailto:dlap@free.fr">dlap@free.fr</a>
<b>65 - Hautes-Pyrénées</b>		
Spéléo Club des Baronnie	Mairie - 65130 CAPVERN LES BAINS	05 62 39 11 98 <a href="mailto:dastuque.eric@free.fr">dastuque.eric@free.fr</a>
Groupe Spéléologique Haut-Pyrénéen de Tarbes	4 bis rue Alphonse Daudet - 65000 TARBES	05 59 13 86 16 <a href="mailto:olivier-lacroix@tele2.fr">olivier-lacroix@tele2.fr</a>
Groupe de Recherches et d'Activités Spéléo	Chez Jean-Pierre CASSOU - Résidence Bel Air 45, Chemin de Lannedarré - 65100 LOURDES	06 88 85 09 72 <a href="mailto:jean_pierre.cassou@tiscali.fr">jean_pierre.cassou@tiscali.fr</a>
Club Spéléo Canyon Les Aquaterrestres du Lavedan	BP 66 - 65100 LOURDES	05 59 92 95 57 <a href="mailto:bruno.bailly@yahoo.fr">bruno.bailly@yahoo.fr</a>
Spéléo Nature et Canyon	2, rue de l'Ardiden - 65320 BORDERES sur ECHEZ	05 62 36 19 76 <a href="mailto:alainbuey@aol.com">alainbuey@aol.com</a>
<b>81 - Tarn</b>		
Société de Recherches Spéléo-Archéologiques du Sorézois et Revéolois	Mairie - 81540 SOREZE	05 63 74 11 56
Obscurs Univers Rochers Sentiers	Maison des Association - Mairie - 81400 ST BENOIT DE CARMAUX	05 63 36 44 56 <a href="mailto:fabrozier@free.fr">fabrozier@free.fr</a>
Archéo Spéléo Club Albigeois	189, avenue de Pelissier - 81000 ALBI	05 63 67 29 81
Entente Spéléologique Tarnaise	Maison pour tous - 12, rue du Maréchal Victor - 81000 ALBI	05 63 78 87 94 <a href="mailto:carivenc.nathalie@wanadoo.fr">carivenc.nathalie@wanadoo.fr</a>
Société Spéléo Pays Castrais et Vaurais	B.P. 55 - 81501 LAVAUUR Cedex	05 63 41 45 85
Section Spéléo des Cadets de Brassac	Chez Mr BARTHES Jean Claude - Bel Air - 81260 LE BEZ	05 63 74 51 58 <a href="mailto:i.claude.barthes@wanadoo.fr">i.claude.barthes@wanadoo.fr</a>
ABIMES	Mairie de Blaye Les Mines - 81400 BLAYE LES MINES	05 63 56 99 28 <a href="mailto:lionel.thierry@club-internet.fr">lionel.thierry@club-internet.fr</a>
<b>82 - Tarn-et-Garonne</b>		
AVEN	Chez SABATIE Jacques - St-Genies - 82800 MONTRICOUX	06 72 15 30 99 <a href="mailto:jacques.sabatie@cq82.fr">jacques.sabatie@cq82.fr</a>
Société Spéléo-Archéologique de Caussade	5, rue Bourdelle - 82300 CAUSSADE	05 63 65 13 80 <a href="mailto:soulierspeleo@yahoo.fr">soulierspeleo@yahoo.fr</a>

# Les sites de pratique en Midi-Pyrénées

## Sites de pratique de la spéléologie



Echelle 1: 1 600 00



### Légende

- Sites de pratique spéléologique
- Autres communes karstiques en partie ou en totalité

Fonds :  
Geofla © IGN  
Départements  
MapInfo Claritas Professional © 6.5

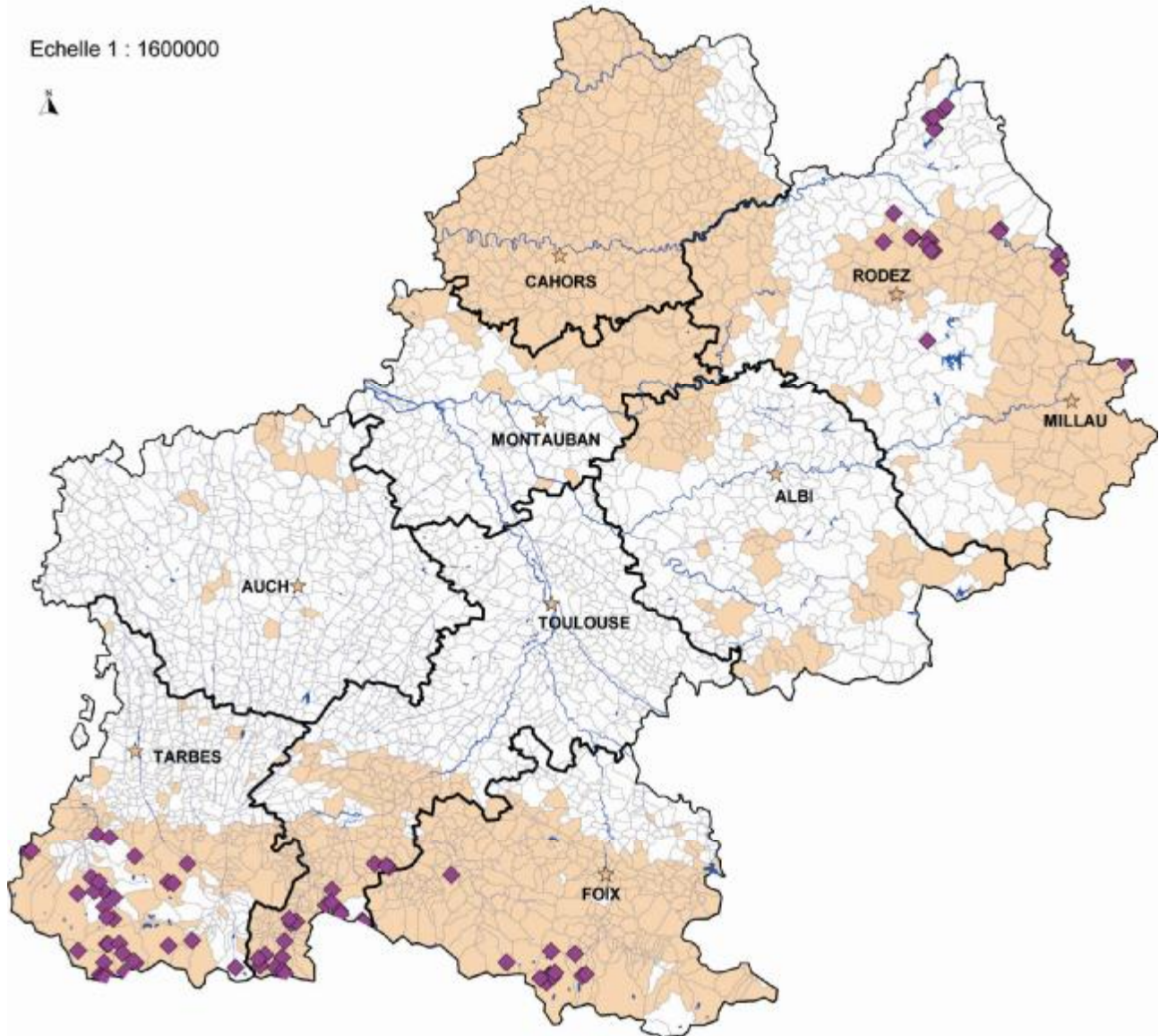
Réalisation :  
Comité de Spéléologie Régional Midi-Pyrénées

Mise à jour : 08/12/2004

On distingue en Midi-Pyrénées trois grands zones karstiques, zones de prédilection des spéléologues : le Quercy, les Grands Causses et les Pyrénées ainsi que quelques îlots isolés géographiques. Ces zones couvrent environ un tiers de la région.

## Sites de pratique de descente de canyon Midi-Pyrénées

Echelle 1 : 1600000



- ◆ Sites de pratique de descente de canyon
- Communes Karstiques en partie ou en totalité
- × Hydrologie
- × Limites départementales

Fonds :  
Geofla © IGN  
Départements, hydrologie  
MapInfo Claritas Professionnal ©6.5

Réalisation :  
Comité de Spéléologie Régional Midi-Pyrénées  
Mise à jour : mai 2007

## Le karst, qu'est-ce que c'est ?

---

Le mot « karst » provient du nom d'une région sauvage et aride du Nord de la Yougoslavie où les phénomènes liés au calcaire ont été étudiés pour la première fois.

Le karst est un relief, un plateau calcaire, où l'on rencontre :

- des phénomènes de surface : fissures, dolines, pertes, entrées de grottes, gouffres, résurgences, lapiaz, ...
- des phénomènes souterrains : grottes, galeries, rivières souterraines, ...

La principale caractéristique hydrologique du karst est l'absence ou la rareté des cours d'eaux superficiels. La plupart des écoulements visibles prennent leur source en dehors du domaine karstique. Ils disparaissent dès qu'ils arrivent sur les affleurements calcaires dans des pertes (zone d'absorption des eaux de surface).

Les eaux de pluie se perdent parfois dans une dépression fermée appelée doline.

Le lieu de sortie de ces eaux aux points bas des massifs karstiques est appelé émergence.

Selon les cas on parle de :

- résurgence : correspondant à des pertes concentrées bien localisées,
- exurgence : correspondant à des infiltrations diffuses à la surface du karst.



# Journées Nationales de la Spéléologie et du Canyon

## Week-end du sport en famille



### Présentation

A l'occasion des **sixièmes Journées Nationales de la Spéléologie et du Canyon**, les spéléologues et canyonneurs de Midi-Pyrénées vont se mobiliser pour faire découvrir leurs activités dans un cadre excellent **les samedi 6 et dimanche 7 octobre 2007**.

**Les clubs des départements de Midi-Pyrénées vont se mobiliser** afin de mettre en place des animations **pour faire découvrir notre discipline à un public très large**.

Comme chaque année, l'organisation des JNSC implique l'investissement de nombreux bénévoles, de la coordinatrice régionale employée au Comité de Spéléologie Régional Midi-Pyrénées et du Conseiller Technique National, y compris en amont de la date pour ce qui concerne la logistique, les actions de communication et bien sûr la recherche de partenaires et aides financières afin que cette fête gratuite pour tout le monde.

Le Comité de Spéléologie Midi-Pyrénées, organe déconcentré de la Fédération Française de Spéléologie, coordonne régionalement **cette manifestation essentielle à la promotion et au développement de la Spéléologie et du Canyon**.

La spéléologie et la descente de canyon sont en effet des activités plurielles qui touchent de nombreux domaines : sportif, environnemental, culturel, éducatif, ..., qu'il n'est pas toujours facile d'appréhender vue de l'extérieur.

**Ces journées sont alors l'occasion :**

- de faire connaître la spéléologie et la descente de canyon et leurs apports à la société à un large public,
- d'encourager les jeunes à la pratique de la spéléologie et du canyon dans les clubs,
- de permettre aux parents de pratiquer avec leurs enfants mais aussi de mieux connaître les règles de sécurité appliquées,
- de faire découvrir les diverses activités proposées par la Fédération,
- de faire découvrir les différentes « facettes » de notre activité aux partenaires, mettre en place et/ou entretenir une collaboration, ...



**Les Journées Nationales de la Spéléologie et de la descente de canyon** et les manifestations mises en place à cette occasion s'inscrivent pleinement dans le cadre du dispositif **week-end du sport en famille**, initié par les Ministères de la Jeunesse, des Sports et de la Vie Associative et délégué à la sécurité sociale, aux personnes âgées, aux personnes handicapées et à la famille.

# Les rendez-vous en Midi-Pyrénées

## Programme des animations

### Et contacts

Le programme est établi par département.

N'hésitez pas à consulter le site internet consacré aux JNSC : <http://jns.ffspeleo.fr>

ou le site du Comité de Spéléologie Régional Midi-Pyrénées : <http://comite-speleo-midipy.com>

Les informations y sont détaillées et régulièrement mises à jour.

Programme au 10 septembre 2007 par département

Département	Date	Manifestation	Organisateur – contacts
<b>Ariège</b>			
Secteur de l'Arize	Samedi 6 octobre	Sorties spéléologie en cavité horizontale	Spéléo Club de l'Arize Nicole Ravaiau 06 20 19 76 75 <a href="mailto:nicole.ravaiau@wanadoo.fr">nicole.ravaiau@wanadoo.fr</a>
	Dimanche 7 octobre	Sorties spéléologie en cavité horizontale	
<b>Tout public, plus de 7 ans Inscription obligatoire avant le 3 octobre 2007 au 06 20 19 76 75</b>			
Tarascon-sur-Ariège	Samedi 6 octobre	Exposition au centre multimédia. Sortie découverte de la spéléologie : 1 départ à 13h30.	Spéléo Club du Haut-Sabartez et Club Action Spéléo Canyon Robert Guinot 06 79 73 50 08 <a href="mailto:robert.guinot@worldonline.fr">robert.guinot@worldonline.fr</a>
	Dimanche 7 octobre	Exposition au centre multimédia. Sortie découverte de la spéléologie : 2 départs : 9h30 et 13h30.	
<b>Tout public, âge minimum 5 ans Inscription préalable conseillée.</b>			

Département	Date	Manifestation	Organisateur – contacts
<b>Haute-Garonne</b>			
Moncaup	Samedi 6 octobre	Sorties spéléologie et canyon Repas en soirée	Comité Départemental de Spéléologie 31 et Club Aterkania Thierry Roujas 05 61 13 38 80 <a href="mailto:aterkania@free.fr">aterkania@free.fr</a>
	Dimanche 7 octobre	Sorties spéléologie	
<b>Tout public Inscription à partir du 2 octobre 2007 auprès de l'Office du Tourisme d'Aspet au 05 61 94 86 51 Pour le repas et possibilité d'hébergement le samedi soir, contacter l'organisateur.</b>			

Département	Date	Manifestation	Organisateur – contacts
<b>Gers</b>			
Lectoure	Samedi 6 octobre	Action à déterminer Exposition photographique mise en place à partir du 1 <sup>er</sup> novembre à l'office du Tourisme	Spéléo Club de Gascogne Philippe Ducassé 06 13 11 05 20 <a href="mailto:ducasse.philippe@gmail.com">ducasse.philippe@gmail.com</a>
	Dimanche 7 octobre	Sortie découverte souterraine dans les Hautes-Pyrénées <b>Inscription préalable auprès de l'organisateur</b>	
Auch	Dimanche 7 octobre	Sortie découverte du milieu souterrain dans les Pyrénées Départ en co-voiturage pour le gouffre de Peillot (09 Cazavet), près de St-Girons. Tout public, enfants acceptés à partir de 7 ans. <b>Inscription préalable auprès de l'organisateur avant le mercredi 3 octobre 2007.</b>	Groupe Auscitain de Spéléologie Pascal Proust 05 62 05 85 55

Département	Date	Manifestation	Organisateur – contacts
<b>Lot</b>			
Limogne-en-Quercy	Samedi 6 octobre	Visite de la grotte du Père Noël. Rendez-vous devant la Maison des Associations de Limogne à 10h30. Tout public. Chaque participant apporte son pique-nique.	Les Spéléos du Causse de Limogne en Quercy et le Groupe Spéléologique du Quercy Carmen Petit 05 65 22 61 07 <a href="mailto:carmen.petit@laposte.net">carmen.petit@laposte.net</a>
	Théminettes	Samedi 6 octobre 14h00 : Visite d'une petite grotte avec pièces d'eau. Progression sur équipements avec longes. Boissons fraîches, chaudes et goûter au terminus. Tous âges, minimum 7 ans. Durée de la visite 1 à 2 h. <b>Inscription préalable auprès de l'organisateur</b>	
	Dimanche 7 octobre	Même programme. 14h00 : Visite d'une petite grotte avec pièces d'eau. Progression sur équipements avec longes. Boissons fraîches, chaudes et goûter au terminus. Tous âges, minimum 7 ans. Durée de la visite 1 à 2 h. <b>Inscription préalable auprès de l'organisateur</b>	Association Spéléologique de Figeac Max Dargegen 05 65 50 02 24 <a href="mailto:maxdargegen@aol.com">maxdargegen@aol.com</a>
Issendolus	Samedi 6 octobre	Initiation aux techniques de la spéléologie alpine. Visite de la cavité « La Peureuse ». Tout public. Rendez-vous à 14h00 sur la place du village d'Issendolus, fléchage mis en place.	
	Dimanche 7 octobre	Même programme Initiation aux techniques de la spéléologie alpine. Visite de la cavité « La Peureuse ». Tout public. Rendez-vous à 14h00 sur la place du village d'Issendolus, fléchage mis en place.	Spéleo Club de Caniac du Causse et le club MIERS Alexandre Andrieu 06 77 81 06 98 <a href="mailto:alex.andrieu@free.fr">alex.andrieu@free.fr</a> Odile Ponsonaille 06 30 20 59 14 <a href="mailto:odile.ponsonaille@free.fr">odile.ponsonaille@free.fr</a> Carole Deschamps 06 75 01 03 38 <a href="mailto:cdeschamps2@neuf.fr">cdeschamps2@neuf.fr</a>
Assier et Thémines	Samedi 6 octobre	Visite de l'igle du Fennet avec initiation aux techniques de spéléologie alpine. Illumination des salles. Projection de films super 8 dans la cavité. Casse-croûte et crêpes cuites au fond, offerts aux participants. Durée de la visite 5 à 6 h. Age minimum 10 ans, bonne forme physique. Rendez-vous devant l'église d'Assier à 10h00. <b>Inscription préalable obligatoire</b> (nombre de places limité par la fourniture des équipements de protection individuelle). Prévoir des vêtements chauds qui ne craignent rien et des chaussures ou bottes à crampons ainsi que des vêtements de rechange.	
	Dimanche 7 octobre	Visite d'une petite grotte. Goûter offert aux participants. Durée de la visite 1 à 2 h. Tous âges. Rendez-vous à la halle de Thémines à 14h00. <b>Inscription préalable obligatoire</b> (nombre de places limité par la fourniture de casque avec éclairage). Prévoir des vêtements qui ne craignent rien et des chaussures ou bottes pour marcher dans la boue ainsi que des vêtements de rechange.	TRIAS Spéleo Club de Souillac Spéleo Club de Figeac Marc Guichot 05 65 11 02 02 <a href="mailto:guichot.marc@wanadoo.fr">guichot.marc@wanadoo.fr</a>
Théminettes	Dimanche 7 octobre	Initiation découverte de la spéléologie au gouffre de la Marbrière. Durée de la visite : 30 minutes. Tout public en bonne condition physique et morale. Age : de 10 à 65 ans. Lieu de rendez-vous : La Marbrière (niveau aérodrome de St-Médard de Presque, le parcours sera fléché). <b>Inscription préalable auprès de l'organisateur avant le 4 octobre 2007</b>	
			Spéleo Club de Saint-Céré Michel Schmit 05 65 10 69 26 ou 06 85 77 05 00 <a href="mailto:gdg.speleo@free.fr">gdg.speleo@free.fr</a> Jean-Claude Eyma 05 65 38 07 01 ou 06 18 17 53 49 <a href="mailto:Bibi41142@aol.com">Bibi41142@aol.com</a>

Département	Date	Manifestation	Organisateur – contacts
<b>Hautes-Pyrénées</b>			
En raison du challenge cycliste des élus programmé chaque année tous les premiers week-end d'octobre, les Journées Nationales de la Spéléologie et du Canyon dans les Hautes-Pyrénées sont reportées au week-end des 13 et 14 octobre 2007.			
Médous	Samedi 13 octobre	Visite commentée de la partie non aménagée des Grottes de Médous	Comité Départemental de Spéléologie et de Canyon 65 Bruno Nurisso 05 62 31 61 25 bruno.nurisso@ac-toulouse.fr Alain Dole 05 59 77 80 33 ou 06 75 52 21 58 a-b.dole@wanadoo.fr
		Réservée aux élus	
Luz Saint-Sauveur	Dimanche 14 octobre	Initiation à la descente de canyon tout public	Jean-Luc Lacrampe 05 62 97 52 82 ou 06 78 23 09 62 jean-luc.lacrampe@wanadoo.fr

Département	Date	Manifestation	Organisateur – contacts
<b>Tarn-et-Garonne</b>			
Caussade Gorges de l'Aveyron	Samedi 6 octobre	Sorties en cavité horizontale dans les Gorges de l'Aveyron Durée de la visite : 2h30. 2 visites dans la journée : une à 9h00, l'autre à 14h00. Nombre de places limité à chaque visite à 10 personnes (+ de 14 ans).	Société Spéleo-Archéologique de Caussade Michel Soulier 05 63 65 13 80 soulierspeleo@yahoo.fr
	Dimanche 7 octobre	Sorties en cavité horizontale dans les Gorges de l'Aveyron Durée de la visite : 2h30. 2 visites dans la journée : une à 9h00, l'autre à 14h00. Nombre de places limité à chaque visite à 10 personnes (+ de 14 ans).	
<b>Public : plus de 14 ans</b> <b>Inscription préalable et précisions auprès du club organisateur</b> <b>Ou lors des 3 manifestations où le club et le Comité Départemental de Spéléologie du 82 seront présents :</b> - les 8 et 9 septembre 2007 : Vitalsport - Décathlon de Montauban) - le 8 septembre 2007 : Fête des sports de Caussade - le 16 septembre 2007 : Fête des vendanges à l'ancienne à Bruniquel			