

4 èmes Journées Nationales de la Spéléologie en Midi-Pyrénées septembre et octobre 2005



Dossier de presse
Août 2005

La spéléologie, ça se vit !

Fédération Française de Spéléologie
Comité de Spéléologie Régional Midi-Pyrénées



Sommaire

C ommuniqué de presse _____	<u>1</u>
L a spéléologie en Midi-Pyrénées _____	<u>2</u>
Le Comité de Spéléologie Régional Midi-Pyrénées -----	2
Les clubs de spéléologie en Midi-Pyrénées -----	4
Les sites de pratique de la spéléologie en Midi-Pyrénées -----	6
Le karst, qu'est-ce que c'est ? -----	7
L es Journées Nationales de la Spéléologie _____	<u>8</u>
Présentation -----	8
Les rendez-vous en Midi-Pyrénées, programme des animations -----	9

Contact :

Comité de Spéléologie Régional Midi-Pyrénées

7, rue André Citroën – 31130 BALMA
Tél. : 05 61 11 71 60 – Fax : 05 61 48 00 39
Email : comite.speleo.midipy@free.fr
Site internet : <http://comite.speleo.midipy.free.fr>

COMMUNIQUE DE PRESSE
Les Journées Nationales de la Spéléologie
Pour voir la spéléologie autrement

La spéléologie est une activité plurielle intéressant de nombreux domaines : le sport, l'éducation, l'environnement, la culture, ... Pas facile de donner une « étiquette » à cette discipline pas comme les autres.

Peu et/ou mal connue, cette activité offre pourtant des paysages diversifiés et spécifiques par ses lieux de pratique en milieu dit karstique (calcaire), milieu dont les caractéristiques sont étroitement liées à l'eau et qui présente une extrême fragilité.

Les spéléologues, organisés en clubs, comité départementaux et régionaux au sein de la Fédération Française de Spéléologie, s'attachent à explorer, étudier, protéger, et faire connaître leur passion et le milieu dans lequel il la pratique. C'est pourquoi, observateurs privilégiés de ces milieux particuliers, les spéléologues de Midi-Pyrénées vous proposent à l'occasion des Journées Nationales de la Spéléologie de venir découvrir leur univers.

Durant les mois de septembre et d'octobre 2005, ponctué par un temps fort les 1^{er} et 2 octobre 2005, près de chez vous, venez à la rencontre de ces derniers explorateurs qui vous feront toucher un peu de leur passion à travers de nombreuses animations : soirée vidéo, sorties d'initiation, balades en milieu karstique et présentation du milieu, démonstration technique, expositions, ... Vous pourrez alors poser vos questions, découvrir, mieux connaître et comprendre les apports de la spéléologie à la société, ..., enfin voir la spéléologie autrement, ...

En savoir plus : programme des animations dans chaque département, ...

Comité de Spéléologie Régional Midi-Pyrénées
7, rue André Citroën – 31130 BALMA
Tél. : 05 61 11 71 60 – Fax : 05 61 48 00 39
Email : comite.speleo.midipy@free.fr
Site internet : <http://comite.speleo.midipy.free.fr>

La Spéléologie en Midi-Pyrénées : Structures et sites de pratique

Le Comité de Spéléologie Régional Midi-Pyrénées

Le Comité de Spéléologie Régional Midi-Pyrénées est un organe déconcentré de la Fédération Française de Spéléologie (FFS).

Fiche d'identité du Comité de Spéléologie Régional Midi-Pyrénées

Date de création : 21/01/1965

Type : Association loi 1901

Agréments :
- Jeunesse et Sport,
- Protection de l'Environnement,
- Jeunesse et Education populaire.

But du Comité :
- la promotion de l'éthique fédérale définie par l'assemblée générale de la F.F.S.,
- la coordination des activités de tous les groupements sportifs et spéléologues individuels affiliés à la F.F.S. dans la région Midi-Pyrénées,
- l'union de toutes personnes pratiquant ou étudiant la spéléologie et notamment l'exploration et la connaissance du milieu souterrain naturel ou artificiel et la descente de canyon,
- la recherche scientifique, la promotion et l'enseignement de la spéléologie et de la descente de canyon, la protection et la défense du monde souterrain et de son environnement,
- l'apport de son concours et de celui de ses adhérents à des missions de prévention, de formation et de secours en milieu souterrain en lien avec les autorités compétentes,
- l'organisation, seul ou associé de manifestations ayant un rapport avec la spéléologie ou la descente de canyon,
- la défense des intérêts de ses membres.

Siège social : CROS – 7, rue André Citroën 31130 BALMA
Tél. : 05 61 11 71 60 – Fax : 05 61 48 00 39
Email : comite.speleo.midipy@free.fr
Site internet : <http://comite.speleo.midipy.free.fr>

Quelques actions générales menées par le Comité :

Gestion des adhérents de Midi-Pyrénées, gestion de l'activité sous toutes ses formes, prévention des risques liés à sa pratique, secours de personnes, études, recherches, et protection de l'environnement et de l'eau, sauvegarde du patrimoine, développement des activités physiques de pleine nature, collecte et sauvegarde d'archives régionales, publications de travaux réalisés par les clubs, développement et sécurisation de sites de pratique pour tous, ...

En bref : Organisation du Comité de Spéléologie Régional Midi-Pyrénées

Un bureau d'accueil, administratif et technique

Situé dans les locaux du Comité Régional Olympique et Sportif Midi-Pyrénées, ce bureau constitue le siège social de l'association.

Une équipe de bénévoles régionale

L'équipe dirigeante comprend les membres du bureau de l'association : Président, Président-adjoint, Trésorier, trésorier-adjoint, et secrétaire général, et les 10 membres du Comité Directeur.

Des commissions spécifiques

Afin de pouvoir mener les actions du comité touchant à divers domaines, des commissions spécifiques ont été créées : Secours, Enseignement, Canyon, Environnement et scientifique, Audiovisuel, SpéléOc - revue trimestrielle du comité, Jeunes, Médicale, Plongée, ...

Une équipe technique régionale

Mise en place en 2003, l'ETR constitue un outil d'aide à la mise en œuvre de la politique menée par le Comité, elle est composée d'une vingtaine de bénévoles et est animée par le Conseiller Technique National.

Des professionnels

Un Conseiller Technique National du Ministère de la Jeunesse, des Sports et de la Vie Associative auprès de la Fédération Française de Spéléologie, est en charge de la région Midi-Pyrénées à mi-temps.

Le Comité de Spéléologie Régional Midi-Pyrénées a créé en 2000 un poste de coordinatrice régionale dont les missions principales sont étroitement liées à la commission environnement et scientifique du Comité.

Des outils de communication

Une revue trimestrielle régionale « SpéléOc » adressée à tous les licenciés en Midi-Pyrénées et les partenaires du Comité.

Un site internet : <http://comite.speleo.midipy.free.fr>

Une cellule communication à travers la commission audiovisuel.

Des personnes ressources

Le Comité dispose d'un réseau de personnes ressources en fonction des différents domaines intéressant la spéléologie : des consultants en archéologie, des personnes ressources en informatique, en secours, en topographie, en biospéléologie, en hydrologie, ...

Un réseau de partenaires

Le Comité travaille en étroite collaboration avec de nombreux partenaires publics ou privés: Direction Régionale et Départementale de la Jeunesse et des Sports Midi-Pyrénées / Haute-Garonne, Comité Régional Olympique et Sportif Midi-Pyrénées, Conseil Régional – Agence Régionale Pour l'Environnement Midi-Pyrénées, Agence de l'Eau Adour Garonne, Service Régional de l'Archéologie, Direction Régionale de l'Environnement Midi-Pyrénées, Agence de l'Environnement et de la Maîtrise de l'Energie, Fondation Nature et Découvertes, Fondation d'entreprise du groupe de la Banque Populaire, ... Un comité de pilotage réunissant la majorité de ces partenaires se tient annuellement.

Un projet

Le Comité de Spéléologie Régional Midi-Pyrénées a mis en place un projet de développement de la spéléologie et de la descente de canyon 2004-2008 validé par son assemblée générale en avril 2005 à Aspet (31).

Des Comités Départementaux de Spéléologie

Dans chaque département de Midi-Pyrénées, les comités départementaux de spéléologie sont les relais entre le Comité régional et les clubs de spéléologie. Les 8 comités départementaux participent activement à la « vie » du comité régional.

Les Clubs de Spéléologie en Midi-Pyrénées

En 2005, la région Midi-Pyrénées compte 60 clubs répartis sur les 8 départements qui regroupent environ 900 spéléologues.

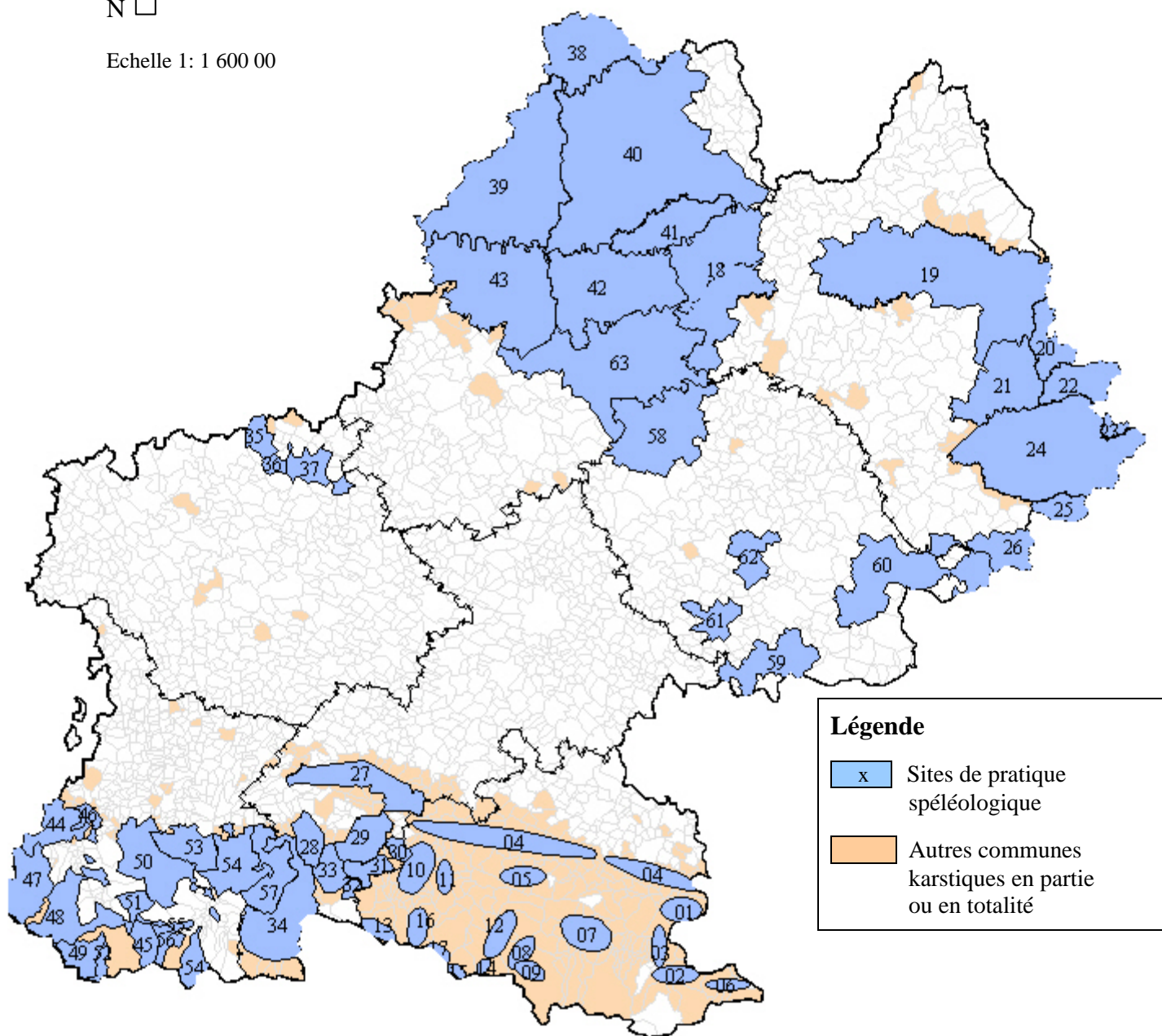
Nom du Club	Adresse	Téléphone
09 - Ariège		
Société Spéléo Ariège Pays d'Olmes	Chez Violaine Caron-Jarlan - La Marchande - 09700 BRIE	05 61 65 92 59
Spéléo Club du Haut-Sabarthéz	32, avenue Victor Pihès - 09400 TARASCON-SUR-ARIEGE	05 61 02 95 19
Spéléo Club de l'Arize	Mairie - 09350 LES BORDES SUR ARIZE	05 61 01 34 60
Equipe Spéléo du Plantaurel	Mairie du Mas d'Azil - 09290 MAS D'AZIL	05 61 42 57 21
Groupe Spéléologique du Couseans	Mairie de Saint-Girons -09200 ST-GIRONS	05 61 66 85 73
Club Action Spéléo Canyon	55 cité de la Gare - 09220 AUZAT	05 61 03 81 56
12 - Aveyron		
Club Spéléo canyon MJC Rodez	1, rue St-Cyrice - 12000 RODEZ	05 65 48 27 14
Spéléo Club de Capdenac	Chez Sébastien Du Fayet de la Tour - La Capelette Nord - 12260 FOISSAC	06 11 75 97 02
Groupe Spéléologique Nantais	Chez Hervé Plantier - 8, lot. de la Condamine - 12230 NANT	05 65 62 08 57
Spéléo Club de Saint-Affrique	37 bis, Bd Clémenceau - 12400 ST-AFFRIQUE	05 65 49 37 78
Alpina Millau	1, rue Antoine Guy - 12100 MILLAU	05 65 61 01 46
Spéléo Club des Causses	Impasse Gambetta - B.P. 328 - 12103 MILLAU	05 65 61 01 29
Animation Spéléo du Rouergue	Chez Alain Hurel - Le Puech - 12200 SAVIGNAC	05 65 45 58 34
L'Aragonite Caussearde	183, rue de Malhourtet - 12100 MILLAU	05 65 60 65 45
ESPE 12	Mairie de Sainte-Croix - 12260 STE-CROIX	06 89 54 57 69
31 - Haute-Garonne		
Groupe Spéléologique des Pyrénées	26, lotissement La Maison - 31120 GOYRANS	05 62 17 11 75
Spéléo Club Air bus	316, route de Bayonne - B.P. 2 - 31931 TOULOUSE Cedex 09	05 61 82 88 70
Oxykarst	Chez Laurent Maffre - L'Ecole - 31160 HERRAN	05 61 97 52 74
Spéléo Club Epia	5 chemin du prat-long - 31400 TOULOUSE	06 07 43 53 24
Spéléo Club du Comminges	Chez Sylvestre Clément - Ancienne Gendarmerie - 31160 ABAS	05 61 90 44 35
Aterkania	Chez Thierry Roujas - 4, rue de Belleville - 31200 TOULOUSE	05 61 13 38 80
Société Méridionale de spéléologie et de Préhistoire	2, rue Malbec - 31000 TOULOUSE	05 61 86 50 64
Spéléo Club du Tarn et Girou	Chez Luc Vanderborcht - 272, chemin de la Camette - 31620 BOULOC	05 62 79 47 56
Cordée Spéléo du Languedoc	841, route de Gratens - 31370 BERAT	05 61 91 00 66
Association Pyrénéenne de Spéléologie	Chez Louis Deharveng - 103, rue de la Providence - 31500 TOULOUSE	01 46 68 47 26
Groupe Spéléologique de Toulouse	25, rue Louis de Broglie - 31100 TOULOUSE	05 34 60 95 63
Association Spéléologique du Cagire	Chez Muriel Maestripieri - 31160 IZAUT DE L'HOTEL	05 61 88 44 51
Tournefeuille Spéléo Club	Chez Bernard Pelletanne - 10, rue de la Fontaine du Sorbier - 31470 FONSORBES	05 62 23 72 13
Cavernes Magnétiques	137 bis, rue de Cugnaux - 31300 TOULOUSE	05 62 21 17 94
Club Spéléo Arbasein	Chez Luc Maynaud - Rue St-Aloy quartier Ste-Anne - 31160 ARBAS	06 15 58 58 15
Les Salamandres Cavernophiles	967, rue Petite - 31870 LAGARDELLE SUR LEZE	05 62 23 52 49
32 - Gers		
Spéléo Club de Gascogne	Rue René Antichan - 32700 LECTOURE	05 62 18 05 32
Groupe Auscitain de Spéléologie	chez Pascal Proust - Rue Martin Luther King - 32000 AUCH	05 62 05 85 55

Nom du Club	Adresse	Téléphone
46 - Lot		
Groupe Spéléologique du Quercy	Chez Laurent François - 18, rue Pierre Brunies - 46000 CAHORS	05 65 53 91 39
Spéléos du Causse de Limogne en Quercy	Mairie - 46260 LIMOGNE EN QUERCY	05 65 22 61 07
Association Spéléologique de Figeac	2, rue Victor Delbos - 46100 FIGEAC	05 65 34 53 70
Spéléo Club de Figeac	2, avenue du Général de Gaulle - 46100 FIGEAC	05 65 53 09 63
Spéléo Club de Caniac du Causse	Foyer rural - 46240 CANIAC DU CAUSSE	05 65 21 17 56
Spéléo Club de Souillac	Hôtel de Ville - 46200 SOUILLAC	05 65 11 41 19
Miers	Chez Jean Lafaurie - Le Bourg - 46150 ST-DENIS-CATUS	05 65 22 70 49
Spéléo Club de St-Céré	Chez Jean-Claude Eyma - 5, rue Paramelle - 46400 ST-CERE	05 65 38 07 01
La Roche aux DRACS	Le Roucayral - 46330 TOUR DE FAURE	05 65 30 20 78
Spéléo Club Causséen	La Prade - 46500 MIERS	06 08 95 30 97
Spéléo Club Cabreretien	Chez Lionel Auber - Le Bout du Lieu - 46330 CABRERETS	05 65 31 22 53
TRIAS	Chez Marc Guichot - Rue de la Mairie - 46120 THEMINES	05 65 11 02 02
Les Nyctalopes Ambidextres	Le Bourg - 46500 MIERS	06 10 42 45 71
65 - Hautes-Pyrénées		
Spéléo Club des Baronnie	Mairie - 65130 CAPVERN LES BAINS	05 61 95 80 70
Groupe Spéléologique Haut-Pyrénéen de Tarbes	21, avenue Aristide Briand - 65000 TARBES	05 59 71 11 75
Groupe de Recherches et d'Activités Spéléo	5, rue de l'Arrieulat - 65400 ARGELES-GAZOST	05 62 97 90 73
Club Spéléo Canyon Les Aquaterrestres du Lavedan	Le Village Appt de la Mairie - 65100 ARTIGUES	05 62 42 99 33
81 - Tarn		
Société de Recherches Spéléo-Archéologiques du Sorézois et Revelois	Mairie - 81540 SOREZE	05 63 74 11 56
Entente Spéléo Dourgne Revel Sorèze	Chez Ludovic Pinel - Chemin de la Chapelle Los Maillolos - 31250 VAUDREUILLE	05 61 27 68 37
Obscurs Univers Rochers Sentiers	Maison des Association - Mairie - 81400 ST BENOIT DE CARMAUX	06 89 42 08 72
Archéo Spéléo Club Albigeois	189, avenue de Pelissier - 81000 ALBI	05 63 67 29 81
Entente Spéléologique Tarnaise	Maison pour tous - 12, rue du Maréchal Victor - 81000 ALBI	06 07 57 61 80
Société Spéléo Pays Castrais et Vaurais	B.P. 55 - 81501 LAVAUUR Cedex	05 65 46 14 49
Section Spéléo des Cadets de Brassac	Chez Mr BARTHES Jean Claude - Bel Air - 81260 LE BEZ	05 63 74 51 58
ABIMES	Mairie de Blaye Les Mines - 81400 BLAYE LES MINES	05 63 36 11 72
82 - Tarn-et-Garonne		
AVEN	Chez SABATIE Jacques - St-Genies - 82800 MONTRICOUX	06 72 15 30 99
Société Spéléo-Archéologique de Caussade	5, rue Bourdelle - 82300 CAUSSADE	05 63 65 13 80

Les sites de pratique de la Spéléologie en Midi-Pyrénées



Echelle 1: 1 600 00



Fonds :
Geofla ® IGN
Départements
MapInfo Claritas Professional ® 6.5

Réalisation :
Comité de Spéléologie Régional Midi-Pyrénées

Mise à jour : 08/12/2004

On distingue en Midi-Pyrénées trois grands zones karstiques, zones de prédilection des spéléologues : le Quercy, les Grands Causses et les Pyrénées ainsi que quelques îlots isolés géographiques. Ces zones couvrent environ un tiers de la région

Le karst, qu'est-ce que c'est ?

Le mot « karst » provient du nom d'une région sauvage et aride du Nord de la Yougoslavie où les phénomènes liés au calcaire ont été étudiés pour la première fois.

Le karst est un relief, un plateau calcaire, où l'on rencontre :

- des phénomènes de surface : fissures, dolines, pertes, entrées de grottes, gouffres, résurgences, lapiaz, ...
- des phénomènes souterrains : grottes, galeries, rivières souterraines, ...

La principale caractéristique hydrologique du karst est l'absence ou la rareté des cours d'eaux superficiels. La plupart des écoulements visibles prennent leur source en dehors du domaine karstique. Ils disparaissent dès qu'ils arrivent sur les affleurements calcaires dans des pertes (zone d'absorption des eaux de surface).

Les eaux de pluie se perdent parfois dans une dépression fermée appelée doline.

Le lieu de sortie de ces eaux aux points bas des massifs karstiques est appelé émergence.

Selon les cas on parle de :

- résurgence : correspondant à des pertes concentrées bien localisées,
- exurgence : correspondant à des infiltrations diffuses à la surface du karst.





Les Journées Nationales de la Spéléologie

Présentation

A l'occasion des **quatrièmes Journées Nationales de la Spéléologie**, les spéléologues de Midi-Pyrénées vont se mobiliser durant les mois de septembre et octobre 2005.

Le temps fort de cette fête de la découverte de la spéléologie aura lieu les **1^{er} et 2 octobre 2005**.

Les clubs des départements de Midi-Pyrénées vont se mobiliser afin de mettre en place des animations **pour faire découvrir notre discipline à un public très large**.

Le Comité de Spéléologie Midi-Pyrénées, organe déconcentré de la Fédération Française de Spéléologie, coordonne régionalement **cette manifestation essentielle à la promotion et au développement de la Spéléologie**.

La spéléologie est en effet une activité plurielle qui touche de nombreux domaines : sportif, environnemental, culturel, éducatif, ..., qu'il n'est pas toujours facile d'appréhender vue de l'extérieur.

Ces journées sont alors l'occasion :

- de faire connaître l'activité spéléologique et ses apports à la société,
- d'encourager les jeunes à la pratique de la spéléologie dans les clubs,
- de faire découvrir les diverses activités proposées par la Fédération,
- de faire découvrir les différentes « facettes » de notre activité aux partenaires, mettre en place et/ou entretenir une collaboration, ...



En Midi-Pyrénées, le Comité Régional de Spéléologie reçoit pour l'organisation des JNS, le soutien de la Direction Régionale et Départementale de la Jeunesse et des Sports Midi-Pyrénées / Haute-Garonne, du Conseil Régional Midi-Pyrénées et du Comité Régional Olympique et Sportif Midi-Pyrénées.

Les Journées Nationales de la Spéléologie 2004 ont remporté un franc succès avec la mobilisation de 36 clubs de la région et un nombre de bénéficiaires estimé à 17210. La diversité des actions menées a également caractérisée ces journées : expositions, soirées vidéo, animations sur tyrolienne, sorties découverte et initiation à la spéléologie, balades de surface en milieu karstique, initiations sur corde, démonstrations techniques, journées portes ouvertes de clubs, nettoyage de site karstique de surface, ...

Espérons vivement que cette année encore ce premier week-end d'octobre prenne une nouvelle dimension ...



Les rendez-vous en Midi-Pyrénées

Programme des animations

Le programme est établi par département. N'hésitez pas à consulter les pages consacrées aux JNS sur le site internet du Comité de Spéléologie Régional Midi-Pyrénées :

<http://comite.speleo.midipy.free.fr>

Elles sont régulièrement mise à jour.

Département de l'Ariège

Les dates à retenir : 1^{er} et 2 octobre

2005 : le Spéléo Club de l'Arize fête ses 30 ans

Lieu de déroulement :

- ° Bordes-sur-Arize
- ° Tarascon-sur-Ariège

Actions prévues :

A Bordes-Sur-Arize

- ° Soirée projection
- ° Journées découverte et initiation à la spéléologie sur le Séronais.

Au centre Multimédia de Tarascon

° Samedi 1^{er} octobre : 13h30 à 18h00 expositions et animations / A 16h00 projection « à travers la pierre » / A partir de 14h00 sorties découvertes de la spéléologie dans les grottes du Sabarthez. (autorisation parentale pour les mineurs non accompagnés).

° Dimanche 2 octobre : 9h00 à 18h00 expositions et animations / A partir de 9h00 sorties découvertes de la spéléologie dans les grottes du Sabarthez. (autorisation parentale pour les mineurs non accompagnés).

Les partenaires :

Direction Départementale de la Jeunesse et des Sports de l'Ariège, Conseil Général de l'Ariège, Municipalité de Bordes-sur-Arize et de Tarascon, ...

Contact :

Nicole RAVAIU, Présidente du Spéléo Club de l'Arize

Le Fouet 09300 LE SAUTEL

Tél. : 05 61 01 34 60 – Mail : nicole.ravaiau@wanadoo.fr

Robert GUINOT, Président du Spéléo Club du Haut-Sabarthez

2, avenue de l'Europe 09000 FOIX

Tél. : 05 61 02 95 19 le soir ou 06 79 73 50 08 – Mail : robert.guinot@worldonline.fr

Retrouvez également les spéléologues ariégeois à **Vitalsport les 10 et 11 septembre 2005 à**

Contact :

Olivier GUERARD,

Le Fouet 09300 LE SAUTEL

Tél. : 06 87 10 46 03 – Mail : olivier@guerard.com.fr

Les dates à retenir : 1^{er} et 2 octobre, tout au long de septembre et octobre 2005

Lieu de déroulement :

- ° Arbas les 1^{er} et 2 octobre 2005

Actions prévues le samedi 1^{er} et le dimanche 2 octobre :

- ° Sorties découvertes de la spéléologie le samedi et le dimanche au départ d'Arbas
Inscriptions et renseignements au Syndicat d'Initiative de la Vallée de l'Arbas :
05 61 90 62 05

Les partenaires :

Direction Départementale de la Jeunesse et des Sports de la Haute-Garonne, Municipalité de Arbas, syndicat d'initiative de la Vallée de l'Arbas, ...

Tout au long des mois de septembre et octobre 2005, l'Ecole Départementale de Spéléologie de la Haute-Garonne vous propose une formation initiation à la spéléologie.

Contacts :

- Laurent MAFFRE, Président du Comité Départemental de la Haute-Garonne
Ecole 31160 HERRAN
Tél. : 05 61 97 52 74 ou 06 09 85 61 30 – Mail : elo.lolo@free.fr
- Olivier CAUDRON, contact pour l'école départementale de spéléologie de la Haute-Garonne
31160 IZAUT DE L'HOTEL
Tél. : 05 61 88 44 51 – Mail : olivier-caudron@wanadoo.fr

Les dates à retenir : 1^{er} et 2 octobre

Lieu de déroulement :

- Lectoure (Gers) le samedi 1^{er} octobre
- Bagat en Quercy (Lot) le dimanche 2 octobre

Actions prévues :

- le samedi 1^{er} octobre de 8h30 à 18h30 non stop : RDV à la salle d'exposition de l'Office du Tourisme de Lectoure : présentation de l'exposition photographique, projection d'un diaporama de différents paysages souterrains, présentation des actions et découvertes du Spéléo Club de Gascogne.
L'après-midi de 14h00 à 18h00 : visite de l'intérieur de la fontaine Diane, navigation en bateau et découverte de la galerie d'approvisionnement de la fontaine.
- le dimanche 2 octobre toute la journée à Bagat du Quercy dans le Lot : découverte de la grotte de Viépis avec progression souterraine dans le site.

Les partenaires :

Direction Départementale de la Jeunesse et des Sports du Gers, municipalité de Lectoure, Office du Tourisme de Lectoure, ...

Contact :

- Philippe DUCASSE, Président du Spéléo Club de Gascogne
4, avenue du Lac 31130 FLOURENS
Tél. : 05 62 18 05 32 ou 06 14 59 02 02 – Mail : speleoclub.gascogne@laposte.net

Les dates à retenir : 1^{er} et 2 octobre

Lieu de déroulement :

- ° Thémines
- ° Marcilhac-sur-célé
- ° Sénailac Lauzes
- ° Foissac (12)

Actions prévues :

- ° Organisation de journées d'initiation :
 - Thémines : renseignements au 05 65 11 02 02
 - 1- RDV le samedi à 14h00 à la halle de Thémines : visite de l'igüe de Pech Lavayssière, casse croûte et crêpes offertes, projection et diaporama sur les parois de la cavité.
 - 2- RDV le dimanche à 14h00 à la halle de Thémines : visite de la grotte de la Marue et/ou grotte de Raffy, goûter offert aux enfants.
 - Marcilhac-sur-Célé : renseignements au 05 65 22 61 07 ou 06 73 80 19 65
 - 1- RDV le samedi à 12h00 sur la place de Marcilhac-sur-Célé, prévoir un pique-nique : visite de la grotte du facteur.
 - Sénailac Lauzes : renseignements au 06 77 81 06 98 ou 06 30 49 66 01
 - 1- RDV le samedi et le dimanche à 14h00 sur la place du village : visite de l'igüe du Cuzoul de Sénailac, initiation aux techniques de spéléologie alpine
 - Foissac (12) : inscriptions au 05 65 50 02 24 ou 05 65 34 53 70
 - 1- RDV le samedi et le dimanche à 14h00 sur le parking de la grotte touristique de Foissac : visite de la partie non aménagée de la grotte de Foissac.

Les partenaires :

Direction Départementale de la Jeunesse et des Sports du Lot, Conseil Général du Lot, ...

Contact :

- Alexandre ANDRIEU, Président du Comité Départemental de Spéléologie du Lot
Le Couderc 46240 CANIAC DU CAUSSE
Tél. : 08 703 703 46 ou 06 77 81 06 98 – Mail : alex.andrieu@free.fr

Les dates à retenir : 1^{er} et 2 octobre

Lieu de déroulement : Village de St-Pé de Bigorre le 1^{er} octobre

Actions prévues :

- ° le samedi 1^{er} octobre : RDV à partir de 8h00 à la base HPSN de St-Pé pour faire de la spéléologie en famille : sorties d'initiation découverte du milieu souterrain, de ses particularités et de sa fragilité.
- ° le dimanche 2 octobre : Dépollution d'un site karstique de surface : Céberi.

Les partenaires :

Direction Départementale de la Jeunesse et des Sports des Hautes-Pyrénées, Office Départemental des sports, Municipalités de St-Pé de Bigorre, spéléologues professionnels des Hautes-Pyrénées, ...

Contact :

Bruno NURISSO, Président du Comité Départemental des Hautes-Pyrénées
14, route de Maubourguet 65140 LIAC
Tél. : 05 62 31 61 25 ou 06 81 98 28 91 – Mail : bruno.nurisso@ac-toulouse.fr

Les dates à retenir : 1^{er} et 2 octobre

Lieu de déroulement :

- Village de Puycelsi pour le point central (Place du village, salle des fêtes).
- Commune de Puycelsi et Bruniquel pour les visites de cavités.

Actions prévues le samedi 1^{er} et le dimanche 2 octobre :

- Présentation du milieu souterrain autour de la grotte de Puycelsi.
- Sensibilisation à la nécessité de protéger le milieu souterrain en s'appuyant sur des exemples de cavités à proximité du village (Igue de Grèze et grotte de Puycelsi), présentation de topo géante, photos des charniers et de la décharge sauvage...
- Visite de cavités, grotte des Barthasses et/ou des Mayrières.
- Diaporama sur l'expé Maroc 2005 du CDS et sur les sorties de l'Ecole de Spéléo du Tarn.
- Projection en continu de film sur la spéléo.
- Organisation d'un repas ouvert au grand public avec des animations diverses.

Les partenaires :

Direction Départementale de la Jeunesse et des Sports du Tarn, Conseil Général du Tarn, Municipalité de Puycelsi, ...

Contact :

Sylvain BOUTONNET, Président du Comité Départemental du Tarn
25, av. de la Lande 81400 CARMAUX
Tél. : 05 63 36 11 72 ou 06 80 87 72 10 – Mail : sylvain.boutonnet@caramail.com

Plusieurs dates à retenir :

Septembre 2005 au château de Bruniquel :
Exposition photographique sur la spéléologie

10 et 11 septembre 2005 à Vitalsport à Montauban :
Manifestation organisée par Décathlon.

Le Comité Départemental et la Société Spéléo Archéo de Caussade répondent présents pour la 3^{ème} année consécutive (11000 visiteurs en 2003, 15000 visiteurs en 2004).

Les spéléologues vous propose l'animation d'un stand avec permanence de 3 personnes sur les 2 jours pour promouvoir la spéléologie, répondre à toutes les questions et susciter des inscriptions aux cycles d'initiation.

17 septembre 2005 à la fête des sports de Caussade :
1000 visiteurs.

Les spéléologues vous proposent des démonstrations techniques, l'animation d'un stand et une exposition relatant les activités d'exploration, d'étude et de protection du milieu souterrain.

18 septembre 2005 à la fête des vendanges à Bruniquel :

Plus de 1000 visiteurs. Manifestation qui a lieu au château de Bruniquel

Permanence des spéléologues pour répondre à toutes les questions, ...

Animation permettant aux jeunes d'expérimenter les techniques sur corde (mise en place d'une tyrolienne).

Contacts :

- Olivier CARPENTIER, Président du Comité Départemental du Tarn-et-Garonne
597, chemin de Birac 82000 MONTAUBAN
Tél. : 05 63 03 26 41 – Mail : carpentier.isabelle@wanadoo.fr
- Michel SOULIER, Président de la Société Spéléo Archéo de Caussade
5, rue Bourdelle 82300 CAUSSADE
Tél. : 05 63 65 13 80 – Email : soulierspeleo@yahoo.fr