

FEDERATIONS FRANCAISE DE SPELEOLOGIE

**COMITE DE SPELEOLOGIE REGIONAL
MIDI-PYRENEES**

**ELEMENTS
D'ANALYSE ET D'OBSERVATION**

2004

EQUIPE TECHNIQUE REGIONALE



LES AXES D'ANALYSE

- 1 – Les sites de pratiques de spéléologie et de descente de canyon.
- 2 – Les licences (annuelles et d'initiations) et les clubs.
- 3 – Les femmes et la spéléologie.
- 4 – Les différentes catégories d'âges.
- 5 – Les brevetés.
- 6 – La structuration de la spéléologie en Midi-Pyrénées.
- 7 – Les actions d'aménagement du territoire et gestion de l'environnement.
- 8 – Les permanents du Comité de Spéléologie Régional.
- 9 – Les professionnels.
- 10 – Le secours.

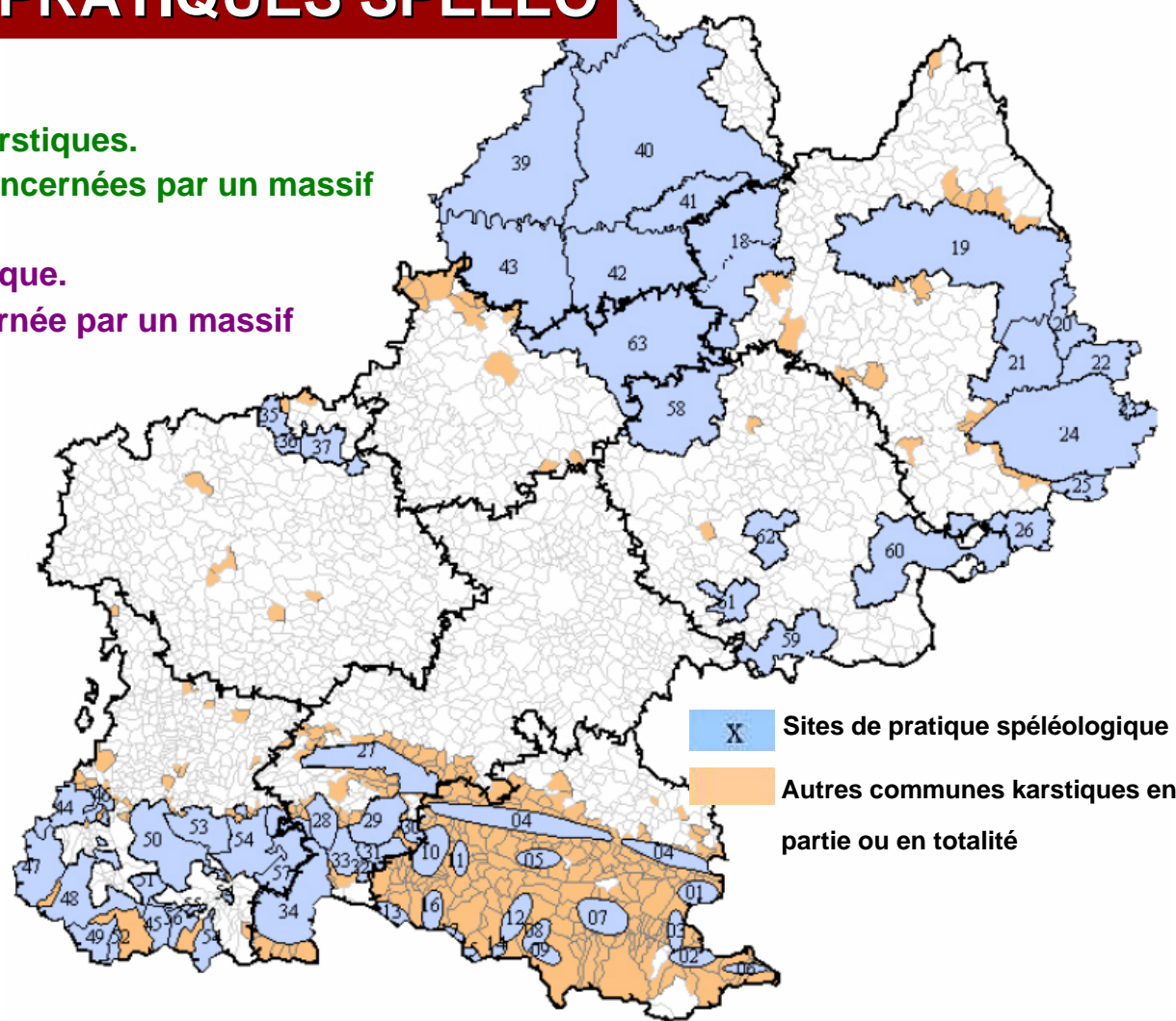


1 - LES ESPACES DE PRATIQUES SPELEO

36,23% des communes de MP sont karstiques.
29,34% des communes de MP sont concernées par un massif

42,26% de la surface de MP est karstique.
36,39% de la surface de MP est concernée par un massif

	Nbr massifs	Nbr communes	Nbr cavités
09	17	125	NC
12	9	130	1325
31	7	131	658
32	3	6	6+NC
46	6	307	477
65	15	95	1676
81	5	59	812
82	1	33	500
MP	63	886	5454



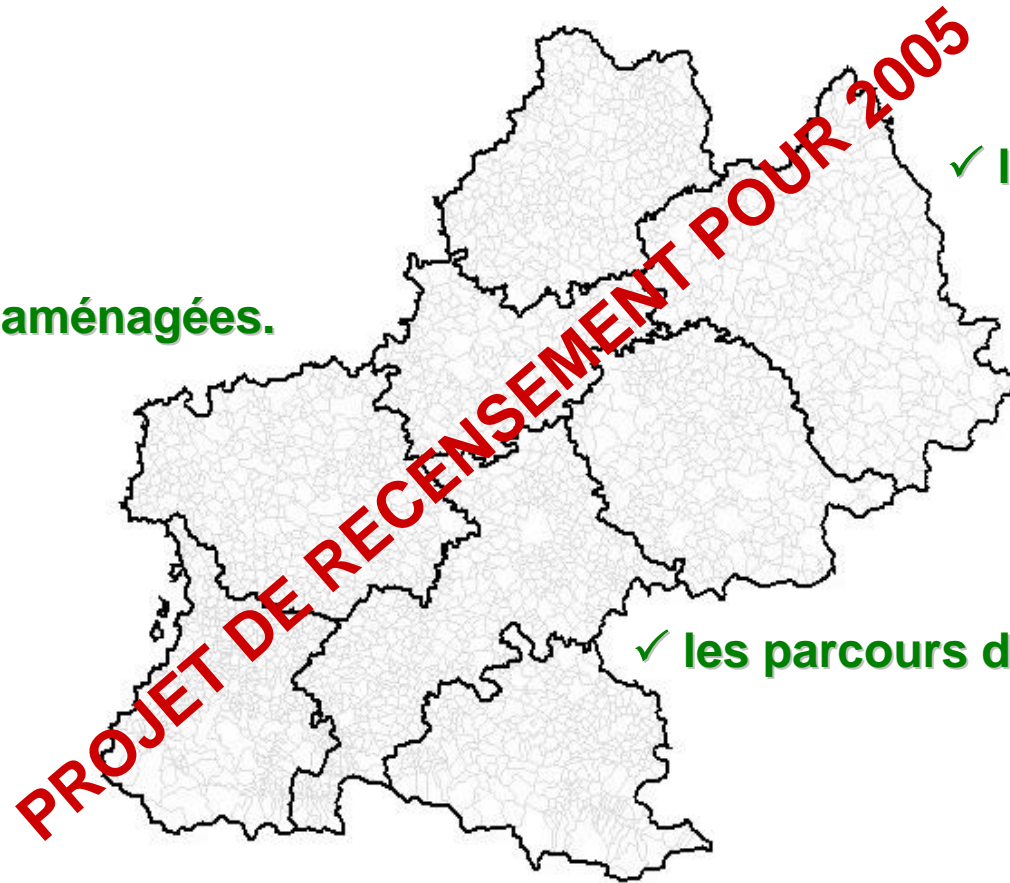
Réalisation :
Comité de Spéléologie Régional Midi-Pyrénées
Mise à jour : 08/12/2004

Fonds :
Geofla ® IGN
Départements
MapInfo Claritas Professional ® 6.5



1 - LES SITES DE PRATIQUES

✓ les cavités aménagées.



✓ les sentiers karstiques.

✓ les parcours de descente de canyon



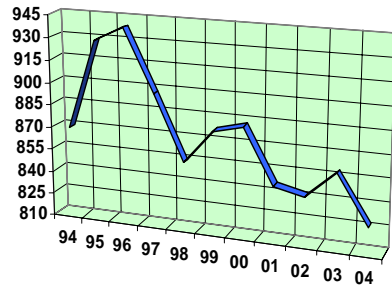
- 4,8% en 10 ans

- 12% depuis 1996

2 - LES LICENCES ANNUELLES

CSR

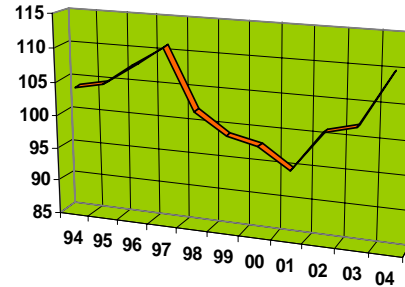
LICENCIES FFS EN MIDI-PYRENEES



827

09

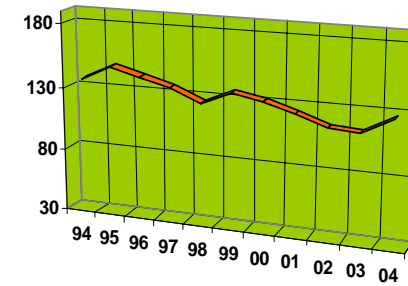
LICENCIES FFS EN ARIEGE



110

12

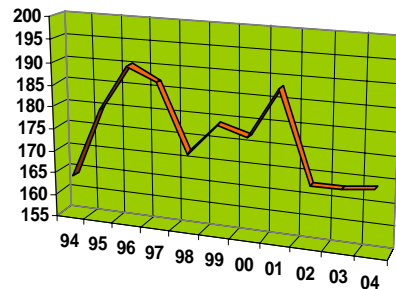
LICENCIES FFS EN AVEYRON



128

31

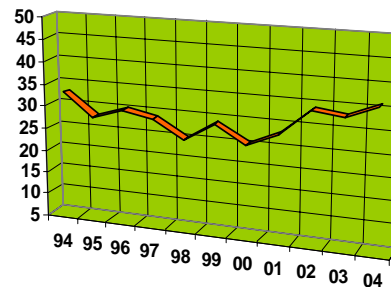
LICENCIES FFS EN HAUTE GARONNE



169

32

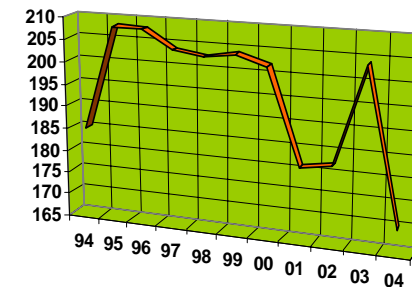
LICENCIES FFS DANS LE GERS



36

46

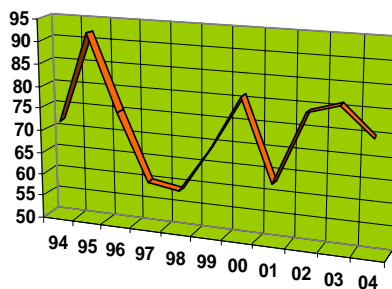
LICENCIES FFS DANS LE LOT



170

65

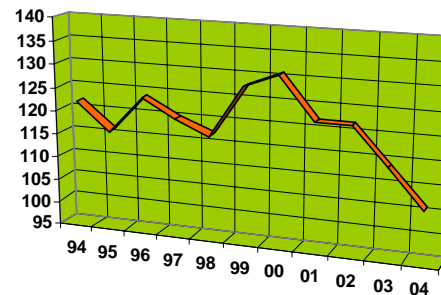
LICENCIES FFS DANS LES HAUTES PYRENEES



75

81

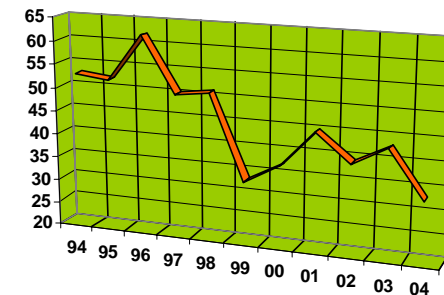
LICENCIES FFS DANS LE TARN



106

82

LICENCIES FFS DANS LE TARN ET GARONNE



33

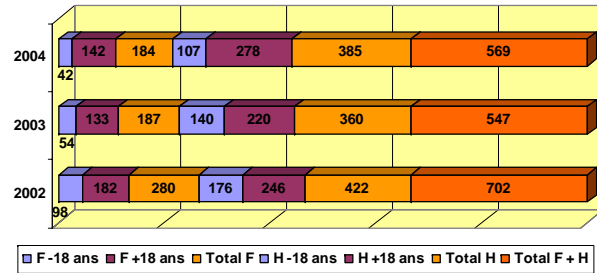


2 - LES LICENCES D'INITIATION

- 19% en 3 ans

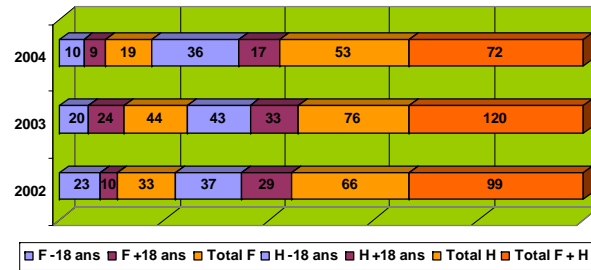
CSR

LICENCES INITIATION MIDI-PYRENEES



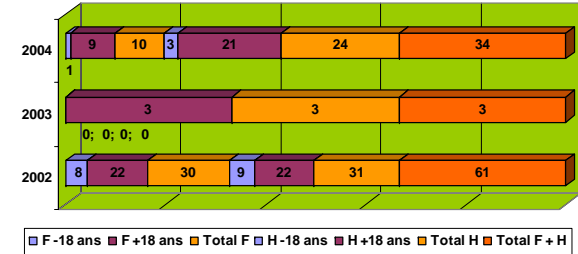
09

LICENCES INITIATION ARIEGE



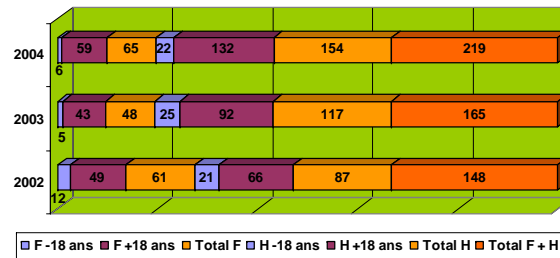
12

LICENCES INITIATION AVEYRON



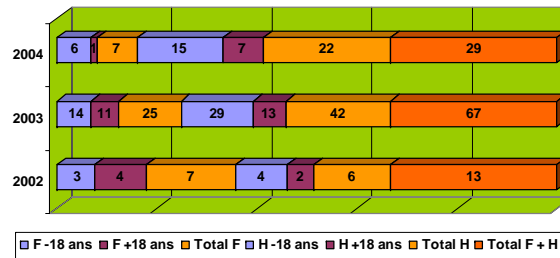
31

LICENCES INITIATION HAUTE GARONNE



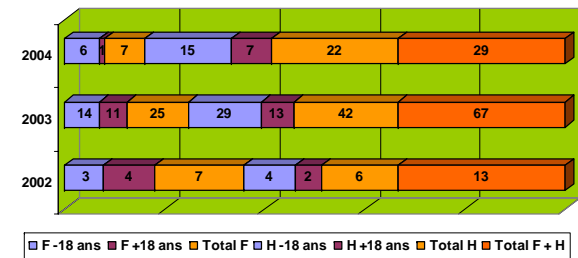
32

LICENCES INITIATION GERS



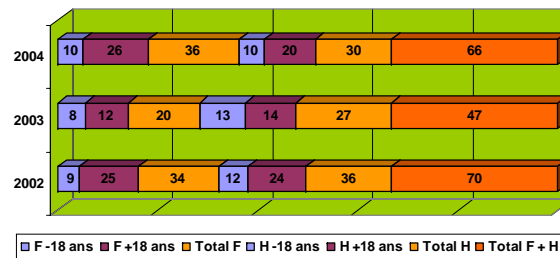
46

LICENCES INITIATION LOT



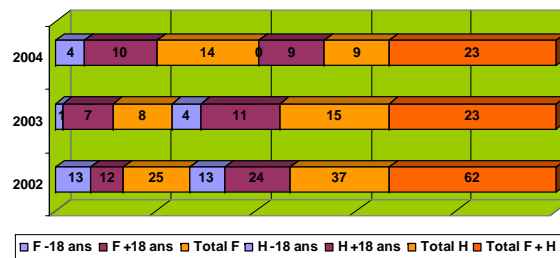
65

LICENCES INITIATION HAUTES PYRENEES



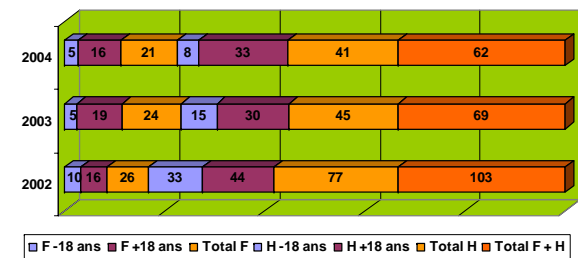
81

LICENCES INITIATION TARN



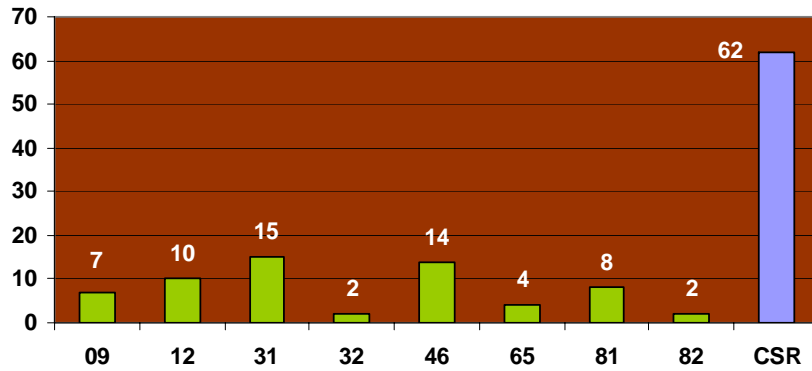
82

LICENCES INITIATION TARN ET GARONNE

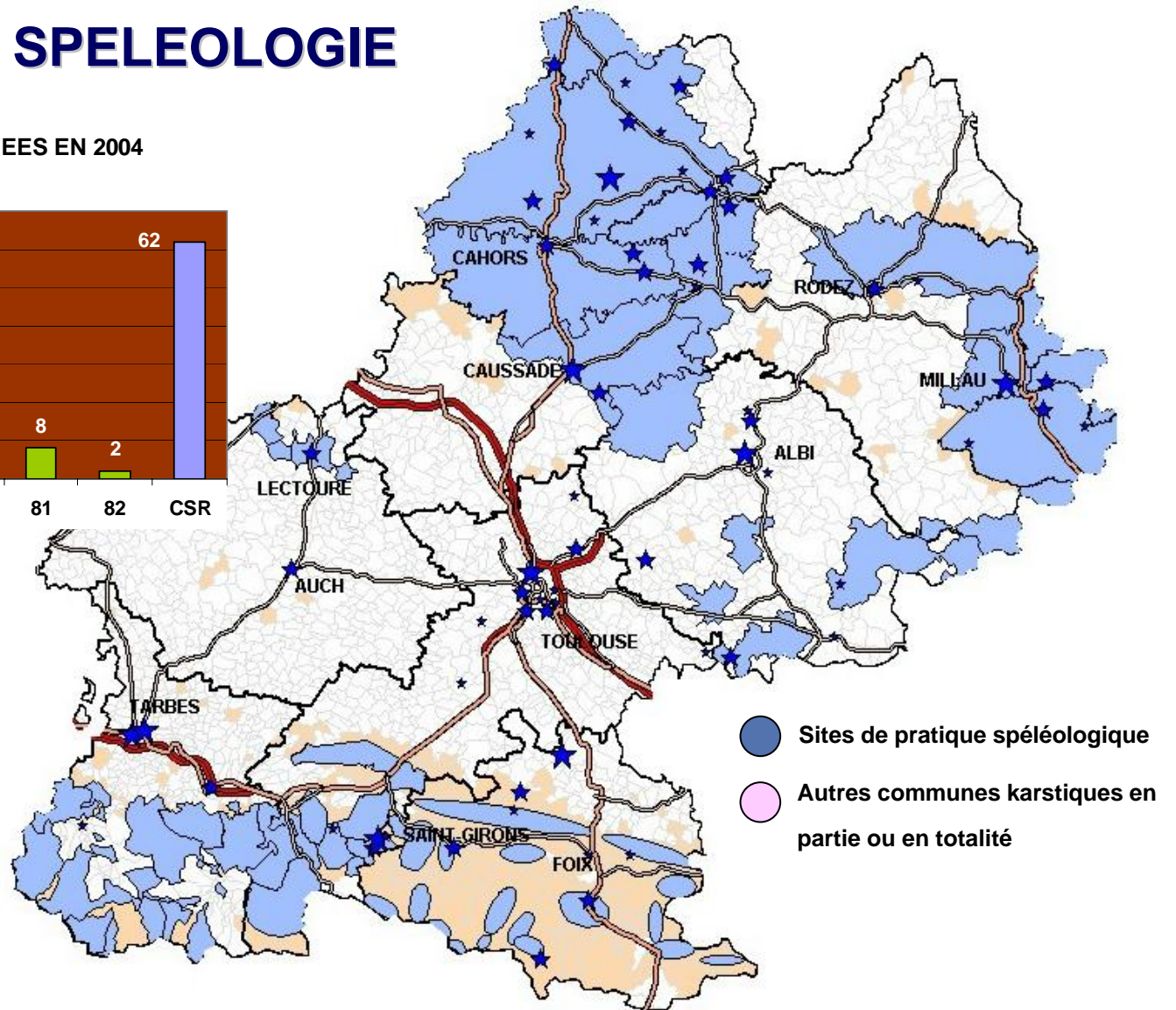


2 - LES CLUBS DE SPELEOLOGIE

NOMBRE DE CLUB EN MIDI-PYRENEES EN 2004



Licences individuels 2004	
Dpt	nbre ind.
Ariège	2
Aveyron	3
Haute-Garonne	4
Gers	0
Lot	3
Hautes-Pyrénées	2
Tarn	0
Tarn-et-Garonne	0
Total Midi-Pyrénées	14



- Sites de pratique spéléologique
- Autres communes karstiques en partie ou en totalité

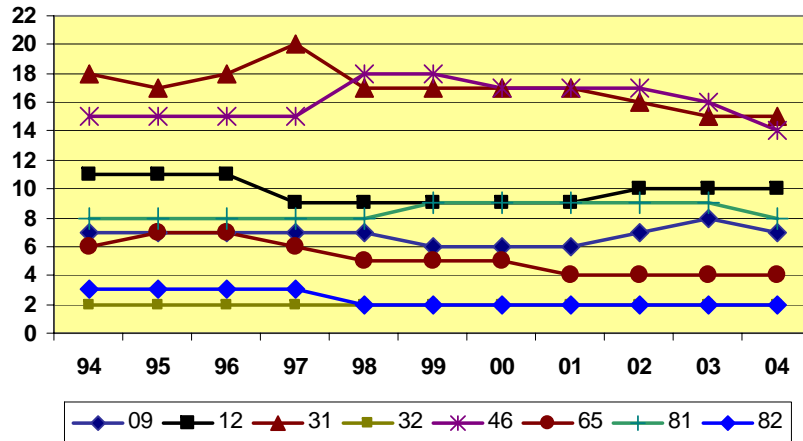
Réalisation :
Comité de Spéléologie Régional Midi-Pyrénées
Mise à jour : 08/12/2004

Fonds :
Geofla © IGN
Départements
MapInfo Claritas Professional © 6.5

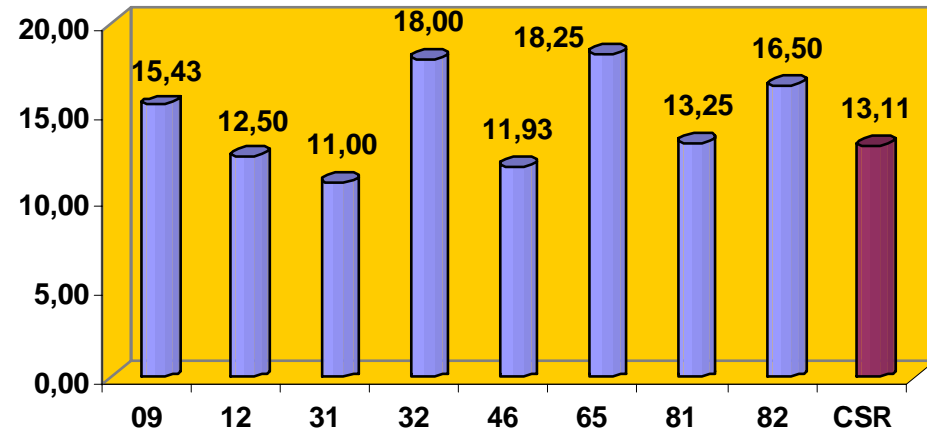


2 - LES CLUBS DE SPELEOLOGIE

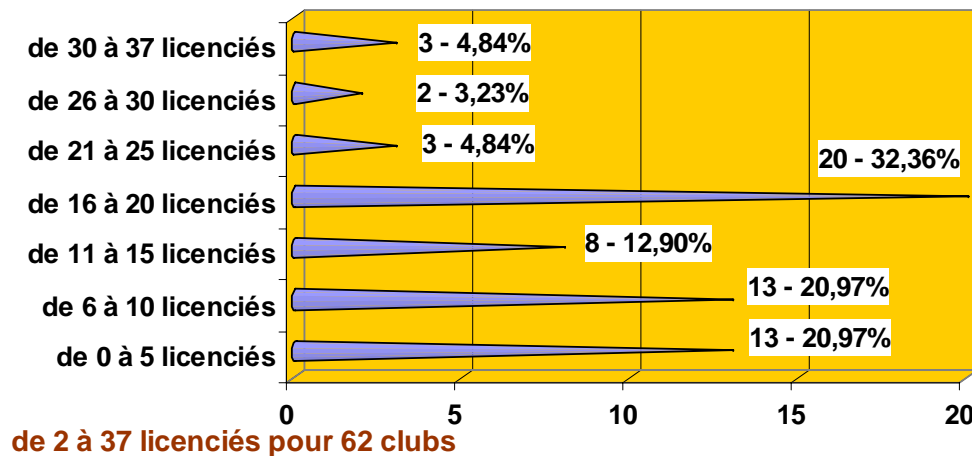
CLUBS FFS EN MIDI-PYRENEES



MOYENNE DE LICENCIES PAR CLUB EN 2004



NOMBRE DE LICENCIES PAR CLUB EN 2004



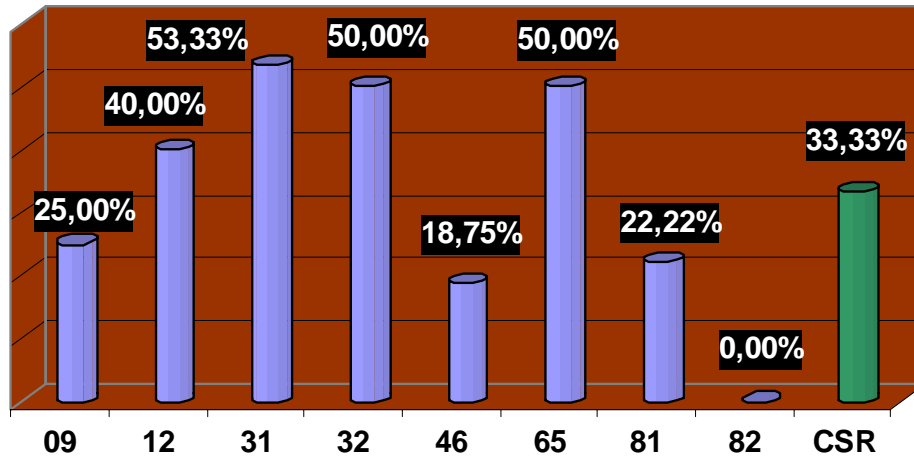
Sur la base de 33 clubs ayant transmis l'information

27,58% des adhérents de clubs ne sont pas licenciés

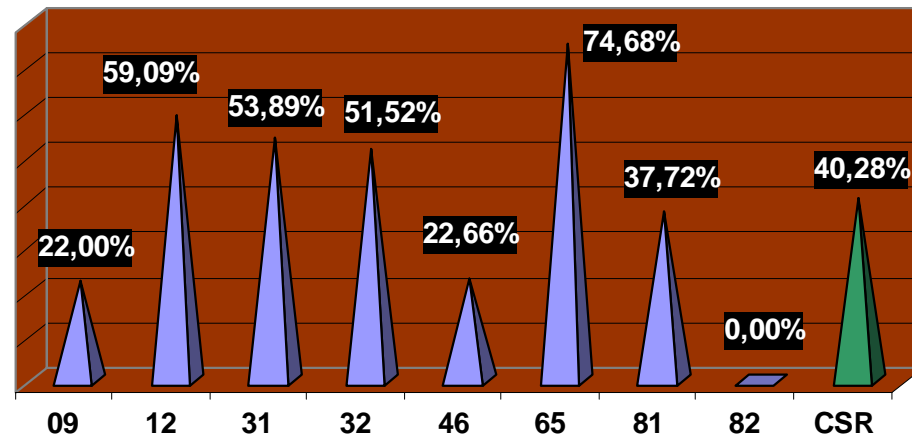


2 - LES CLUBS DE SPELEOLOGIE

Clubs ayant leur siège en milieu urbain

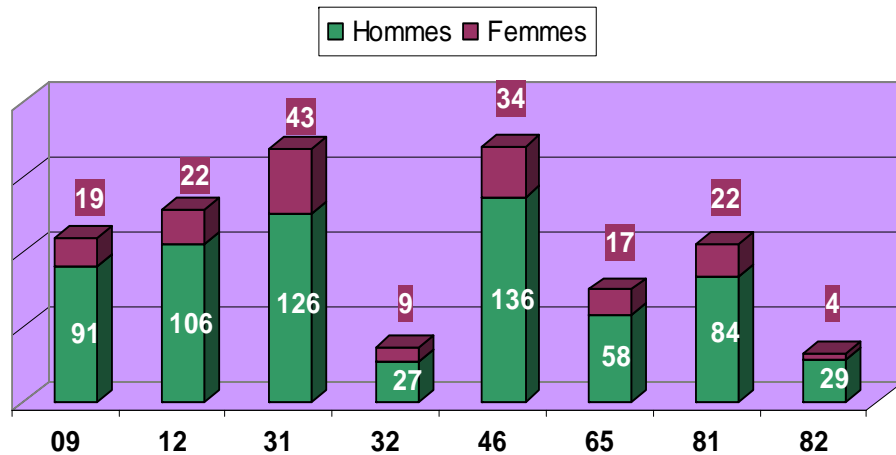


Licenciés en clubs ayant leur siège en milieu urbain

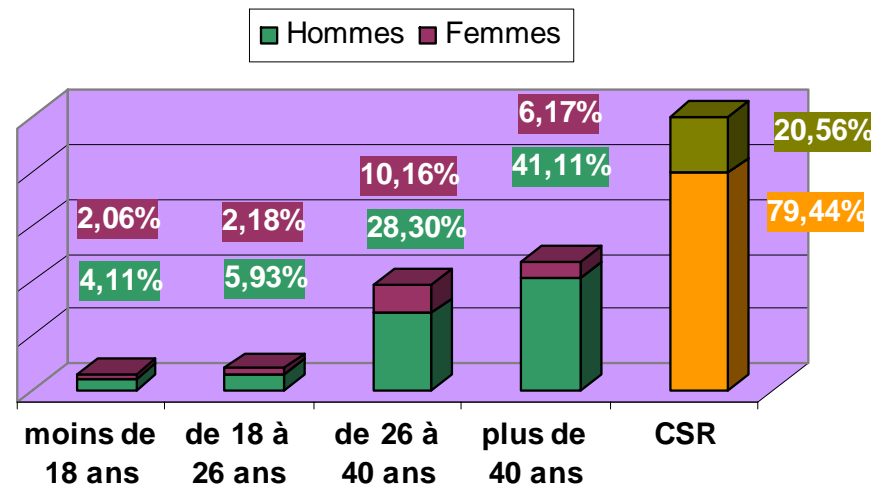


3 - LES FEMMES ET LA SPELEOLOGIE

Répartition des licences féminines par département

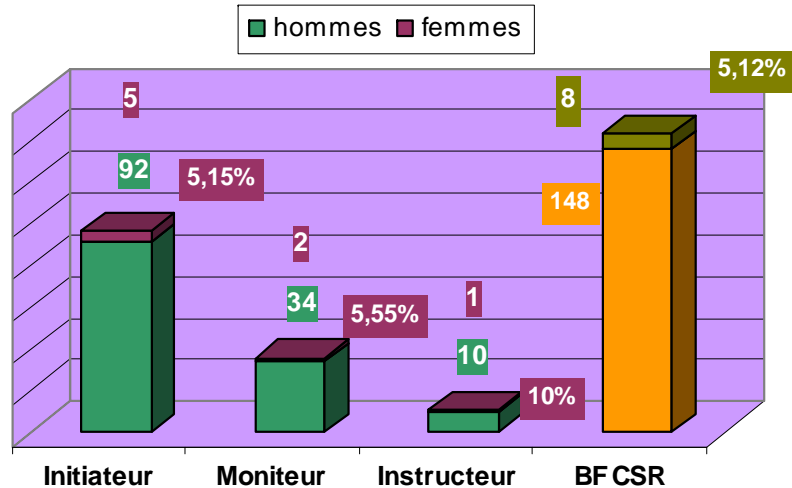


Répartition des licences par sexe et catégorie d'âge

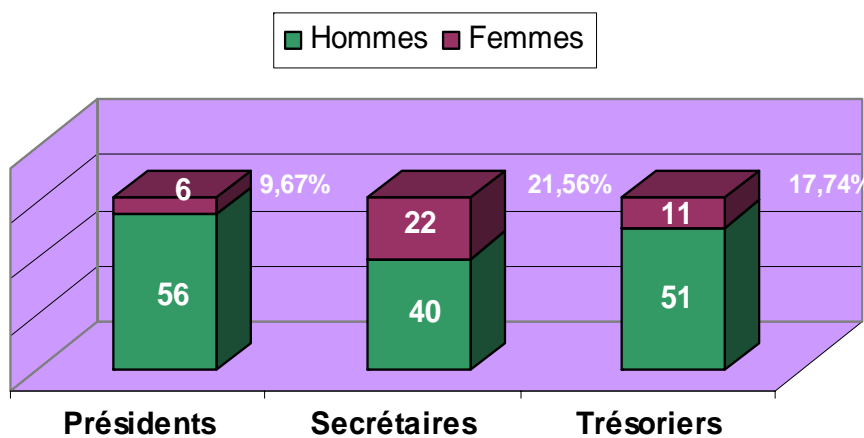


3 - LES FEMMES ET LA SPELEOLOGIE

Les femmes brevetées fédérales de spéléologie



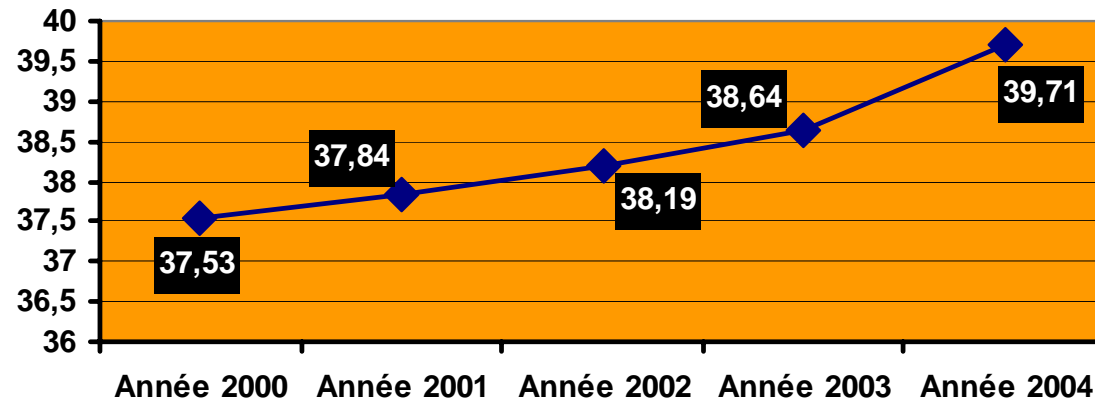
Repartition par sexe des postes de dirigeants 62 clubs + 8 CDS + 1 CSR



Dpt	Licences Féminines
09	17,27%
12	17,19%
31	25,44%
32	25,00%
46	20,00%
65	22,67%
81	20,75%
82	12,12%
CSR	20,56%
FFS	23,00%
Mvt sportif	33,00%

4 - LES MOYENNES D'ÂGE

Evolution de la moyenne d'âge en 5 ans des spéléologues fédérés en Midi Pyrénées



**Âge moyen de la FFS en 2004
38,6 ans**

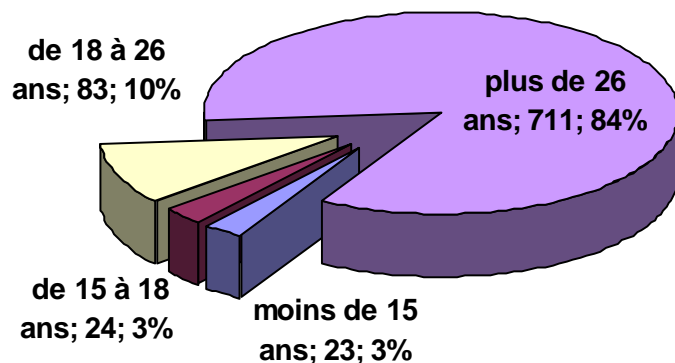
**Âge moyen du CSR en 2004
39,71 ans**

ÂGE MOYEN EN 2004 PAR DEPARTEMENT	
Département	Moyenne en 2004
Ariège	40,17
Aveyron (7ans)	40,85
Haute Garonne	40,61
Gers	38,33
Lot (82 ans)	40,40
Hautes Pyrénées	33,08
Tarn	40,16
Tarn et Garonne	38,18

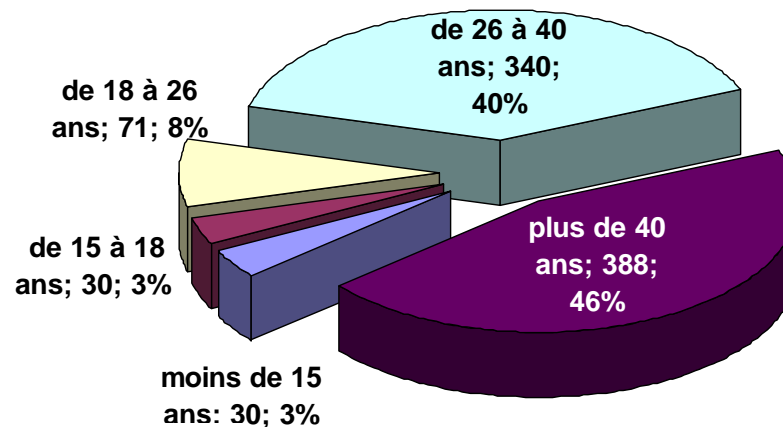


4 - LES CATEGORIES D'ÂGE

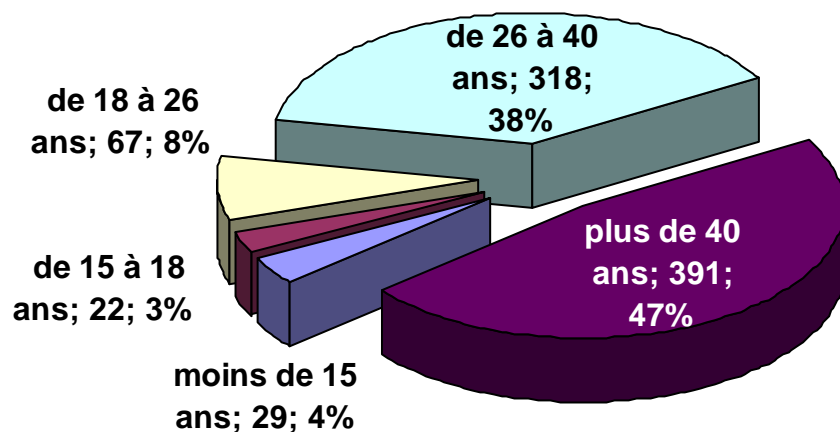
Répartition par catégorie d'âge des licences en
Midi-Pyrénées en 2002



Répartition par catégorie d'âge des licences en
Midi Pyrénée en 2003

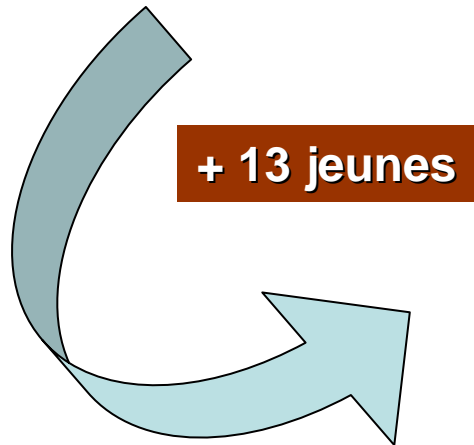
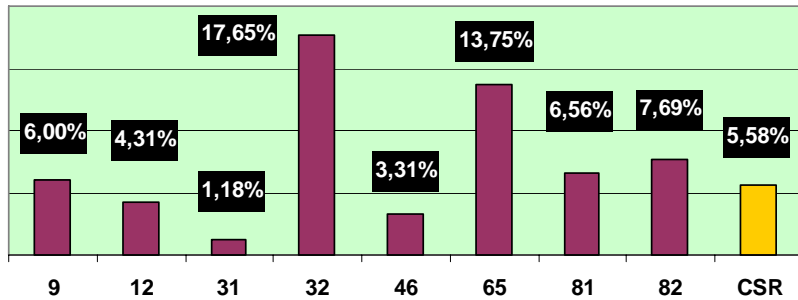


Répartition par catégorie d'âge des licences en
Midi Pyrénée en 2004

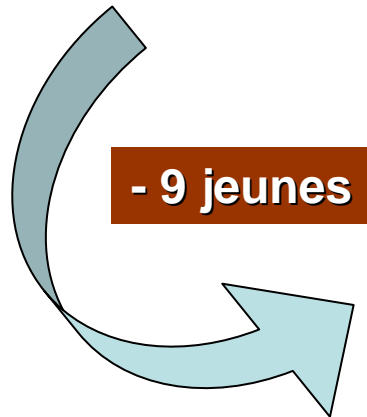
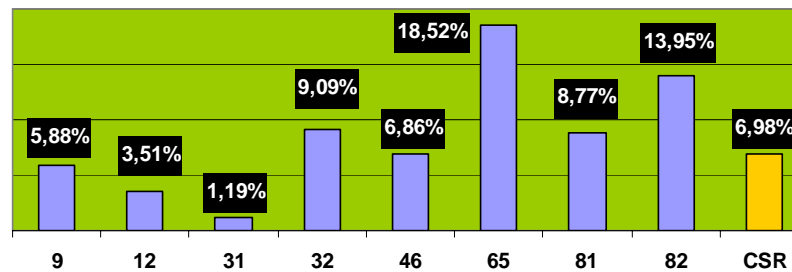


4 - LES JEUNES DE - 18 ANS

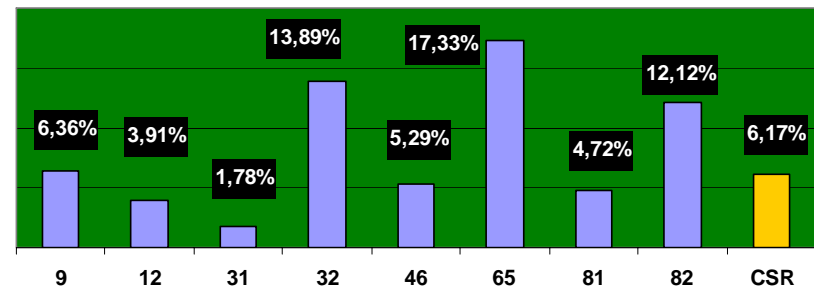
Pourcentage des jeunes licenciés de moins de 18 ans par département en 2002



Pourcentage des jeunes licenciés de moins de 18 ans par département en 2003

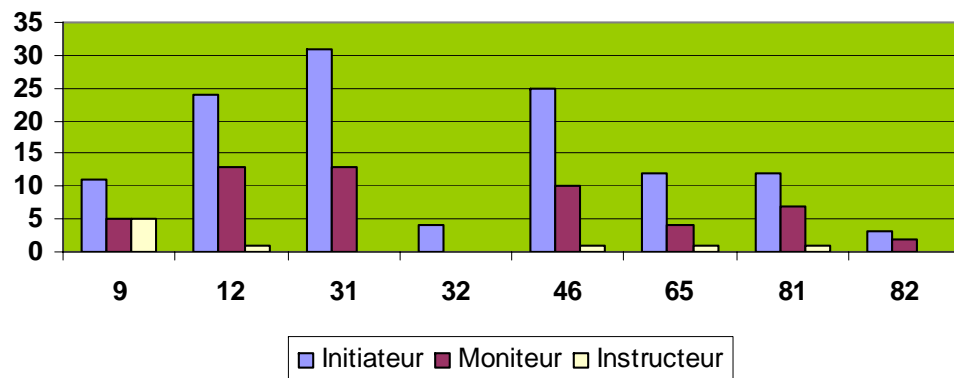


Pourcentage des jeunes licenciés de moins de 18 ans par département en 2004



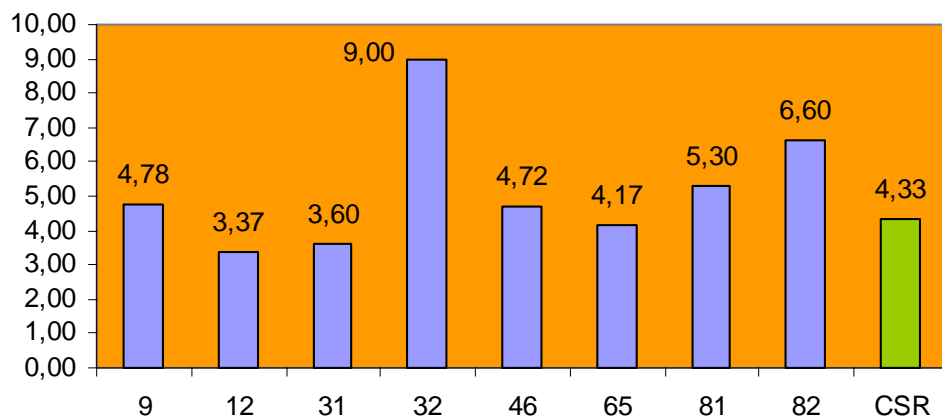
5 - LES BREVETES FEDERAUX SPELEO

Répartition des Brevetés Fédéraux par Département en 2004

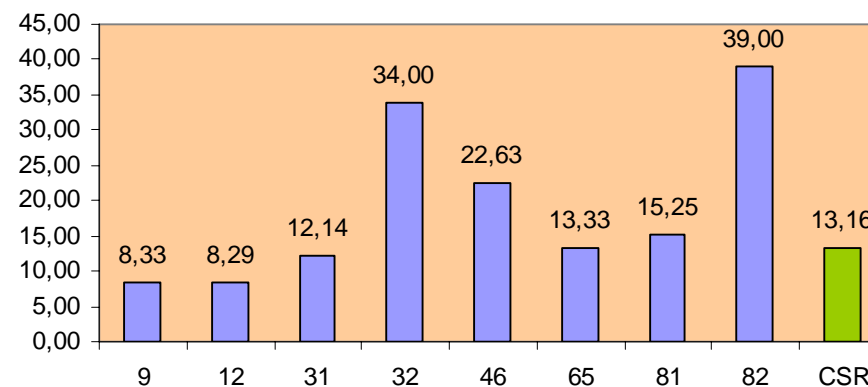


CSR MIDI PYRENEES	
Initiateurs	122
Moniteurs	54
Instructeurs	9

Rapport breveté fédéral/Licences en 2004



Rapport breveté fédéral actif/licences en 2002



6 - LA STRUCTURATION FEDERALE

ARIEGE 09	
Clubs : 7	Licenciés : 110
EFS	EFC
EFPS	Jeune
EDS	Environnement
Secours	Fichier

AVEYRON 12	
Clubs : 10	Licenciés : 128
EFS	EFC
EFPS	Jeune
EDS	Environnement
Secours	Fichier

HAUTE GARONNE 31	
Clubs : 15	Licenciés : 169
EFS	EFC
EFPS	Jeune
EDS	Environnement
Secours	Fichier

GERS 32	
Clubs : 2	Licenciés : 36
EFS	EFC
EFPS	Jeune
EDS	Environnement
Secours	Fichier

CSR MIDI PYRENEES	
Clubs : 62	Licenciés : 827
EFS/EFC	ETR
EFPS	Jeune
Spéléoc	Environnement
Secours	Audio visuel

LOT 46	
Clubs : 14	Licenciés : 170
EFS	EFC
EFPS	Jeune
EDS	Environnement
Secours	Fichier

HAUTES PYRENEES 65	
Clubs : 4	Licenciés : 75
EFS	EFC
EFPS	Jeune
EDS	Environnement
Secours	Fichier

TARN 81	
Clubs : 8	Licenciés : 106
EFS	EFC
EFPS	Jeune
EDS	Environnement
Secours	Fichier

TARNET GARONNE 82	
Clubs : 2	Licenciés : 33
EFS	EFC
EFPS	Jeune
EDS	Environnement
Secours	Fichier



7 – AMENAGEMENT DU TERRITOIRE ET GESTION DE L'ENVIRONNEMENT

3 réalisations de dossier dépollution

Assise national de
l'environnement karstique

Réseau sentier karstique

Archéologie
-Plaquette Calel
- Restauration site de la Pyramide

Suivi dossier Natura 2000
Gorges de l'Aveyron

2 commissions
enquêtes publiques

Directive cadre sur l'eau
Commission géographique



8 – LES PERMANENTS DU CSR EN 2004

Coordinatrice environnement (CDI à plein temps)

- Gestion des emplois,
- Coordonner les acteurs fédéraux,
- Assister les porteurs de projet,
- Suivre les dossiers de protection de l'environnement,
- Développer des outils pédagogique,
- MAJ inventaire pollution des eaux en zone karstique,
- Evaluer pour mieux protéger,
- Réhabiliter les sites pollués,
- Informer et sensibiliser.

~~Secrétariat administratif (CES à 50%)~~

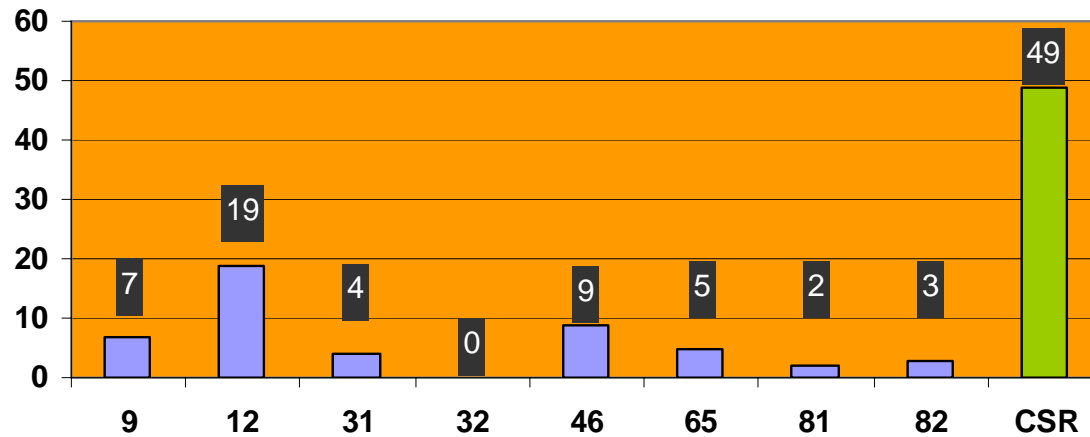
- Gestion appel téléphonique,
- Gestion courrier,
- Gestion courriel,
- Comptabilité,
- Fonctionnement du siège,
- Gestion administrative des emplois,
- Mise à jour du site Internet.

Conseiller Technique National (placé auprès du CSR à 50%)

- Coordination et animation de l'ETR,
- Observation, analyse prospection,
- Information, communication,
- Réglementation,
- Formation, examen,
- Promotion et développement de la spéléologie et descente de canyon.

9 – LES BEES DE SPELEOLOGIE

Nombre de BEES de spéléologie en 2002
par département



TRES PEU DE RELATION AVEC LES BEES

SAUF DANS LE CADRE DES E.D.S.



10 – STRUCTURATION DU SECOURS

