

Rassemblement Régional des Spéléologues de Midi-Pyrénées

24 et 25 mars 2007
à Bezonnnes en Aveyron



Comité Départemental de Spéléologie de l'Aveyron
Comité de Spéléologie Régional Midi-Pyrénées
Fédération Française de Spéléologie



Commune de Rodelle -
Bezonnnes



Date : 20/09/2006

Rassemblement Régional des Spéléologues de Midi-Pyrénées

Sommaire

Le rassemblement régional des spéléologues de Midi-Pyrénées _____ 1

La spéléologie en Midi-Pyrénées : structures et sites de pratique _____ 2

Le Rassemblement Régional des Spéléologues de Midi-Pyrénées 2007 :

Les infrastructures d'accueil _____ 5

Le programme _____ 7

La communication prévisionnelle _____ 10

Pourquoi y participer et le soutenir _____ 11

Rassemblement Régional des Spéléologues de Midi-Pyrénées

Chaque année, les spéléologues de la région Midi-Pyrénées se réunissent le temps d'un week-end afin d'échanger, de débattre sur leurs activités et de pratiquer, l'occasion de mettre en avant les dernières découvertes et actions menées ainsi que de donner naissance à des projets.

Activité plurielle, la spéléologie est une activité à la fois sportive, culturelle, éducative, environnementale, scientifique, ..., cette manifestation est un temps fort pour cette discipline trop souvent considérée comme particulière.

Elle constitue alors également l'occasion de faire découvrir la spéléologie en proposant au grand public de se joindre aux pratiquants en se plongeant au cœur même de leur aventure.

Un week-end riche de partage ...

Sous la cascade de
Salles-La-Source



Organisateur : Comité de Spéléologie Régional Midi-Pyrénées
7, rue André Citroën 31130 BALMA
Tél. : 05 61 11 71 60 ou 08 73 180 328
Fax : 05 61 48 00 39
Mail : comite.speleo.midipy@free.fr
Site internet : <http://comite.speleo.midipy.free.fr>

Organisateur local : Comité Départemental de Spéléologie de l'Aveyron
Chez Maixent LACAS, Président
27 rue de la Croix Vieille 12100 MILLAU
Tél. : 05 65 59 98 09
Mail : maixent.lacas@wanadoo.fr

Coordinateur technique local : **Bernard PIART**
Bezannes 12340 RODELLE
Tél. : 05 65 48 27 14
Portable : 06 08 36 47 87
Mail : bernard.piart@tele2.fr

Dates : Samedi 24 et dimanche 25 mars 2007

Lieu : BEZONNES (Aveyron – Causse Comtal)

La spéléologie en Midi-Pyrénées : Structures et sites de pratique

Le Comité de Spéléologie Régional Midi-Pyrénées est un organe déconcentré de la Fédération Française de Spéléologie (FFS).

Fiche d'identité du Comité de Spéléologie Régional Midi-Pyrénées

Date de création : 21/01/1965

Type : Association loi 1901

Agréments :
- Jeunesse et Sport,
- Protection de l'Environnement,
- Jeunesse et Education populaire.

But du Comité :

- la promotion de l'éthique fédérale définie par l'assemblée générale de la F.F.S.,
- la coordination des activités de tous les groupements sportifs et spéléologues individuels affiliés à la F.F.S. dans la région Midi-Pyrénées,
- l'union de toutes personnes pratiquant ou étudiant la spéléologie et le canyon et notamment l'exploration et la connaissance du milieu souterrain naturel ou artificiel et la descente de canyon,
- la recherche scientifique, la promotion et l'enseignement de la spéléologie et de la descente de canyon, la protection et la défense du monde souterrain et de son environnement,
- l'apport de son concours et de celui de ses adhérents à des missions de prévention, de formation et de secours en milieu souterrain en lien avec les autorités compétentes,
- l'organisation, seul ou associé de manifestations ayant un rapport avec la spéléologie ou la descente de canyon,
- la défense des intérêts de ses membres.

Quelques actions générales menées par le Comité :

Gestion des adhérents de Midi-Pyrénées, gestion de ses activités sous toutes ses formes, prévention des risques liés à sa pratique, secours de personnes, études, recherches, et protection de l'environnement et de l'eau, sauvegarde du patrimoine, développement des sports de nature, collecte et sauvegarde d'archives régionales, publications de travaux réalisés par les clubs, développement et sécurisation de sites de pratique pour tous, ...

Le Tindoul de la Vayssières,
Site majeur de la spéléologie
en Aveyron



En bref : Organisation du Comité de Spéléologie Régional Midi-Pyrénées

Un bureau d'accueil, administratif et technique

Situé dans les locaux du Comité Régional Olympique et Sportif Midi-Pyrénées, ce bureau constitue le siège social de l'association.

Une équipe de bénévoles régionale

L'équipe dirigeante comprend les membres du bureau de l'association : Président, Président-adjoint, Trésorier, et secrétaire général, et les 10 membres du Comité Directeur.

Des commissions spécifiques

Afin de pouvoir mener les actions du comité touchant à divers domaines, des commissions spécifiques ont été créées : Secours, Enseignement, Canyon, Environnement et scientifique, Audiovisuel, SpéléOc - revue trimestrielle du comité, Jeunes, Médicale, Plongée, ...

Une équipe technique régionale

Mise en place en 2003, l'ETR constitue un outil d'aide à la mise en œuvre de la politique menée par le Comité, elle est composée d'une vingtaine de bénévoles et est animée par le Conseiller Technique National.

Des professionnels

Un Conseiller Technique National du Ministère de la Jeunesse, des Sports et de la Vie Associative auprès de la Fédération Française de Spéléologie, est en charge de la région Midi-Pyrénées à mi-temps.

Le Comité de Spéléologie Régional Midi-Pyrénées a créé en 2000 un poste de coordinatrice régionale dont les missions principales sont étroitement liées à la commission environnement et scientifique du Comité.

Des outils de communication

Une revue trimestrielle régionale « SpéléOc » adressée à tous les licenciés en Midi-Pyrénées et les partenaires du Comité.

Un site internet : <http://comite.speleo.midipy.free.fr>

Une cellule communication à travers la commission audiovisuelle.

Des personnes ressources

Le Comité dispose d'un réseau de personnes ressources en fonction des différents domaines intéressant la spéléologie et la descente de canyon : des consultants en archéologie, des personnes ressources en informatique, en secours, en topographie, en biospéléologie, en hydrologie, ...

Un réseau de partenaires

Le Comité travaille en étroite collaboration avec de nombreux partenaires publics ou privés: Direction Régionale et Départementale de la Jeunesse et des Sports Midi-Pyrénées / Haute-Garonne, Comité Régional Olympique et Sportif Midi-Pyrénées, Conseil Régional – Agence Régionale Pour l'Environnement Midi-Pyrénées, Agence de l'Eau Adour Garonne, Service Régional de l'Archéologie, Direction Régionale de l'Environnement Midi-Pyrénées, Agence de l'Environnement et de la Maîtrise de l'Energie, Fondation Nature et Découvertes, Fondation d'entreprise du groupe de la Banque Populaire, ... Un comité de pilotage réunissant la majorité de ces partenaires se tient annuellement.

Un projet

Le Comité de Spéléologie Régional Midi-Pyrénées a mis en place un projet de développement de la spéléologie et de la descente de canyon 2004-2008 validé par son assemblée générale en avril 2005 à Aspet (31).

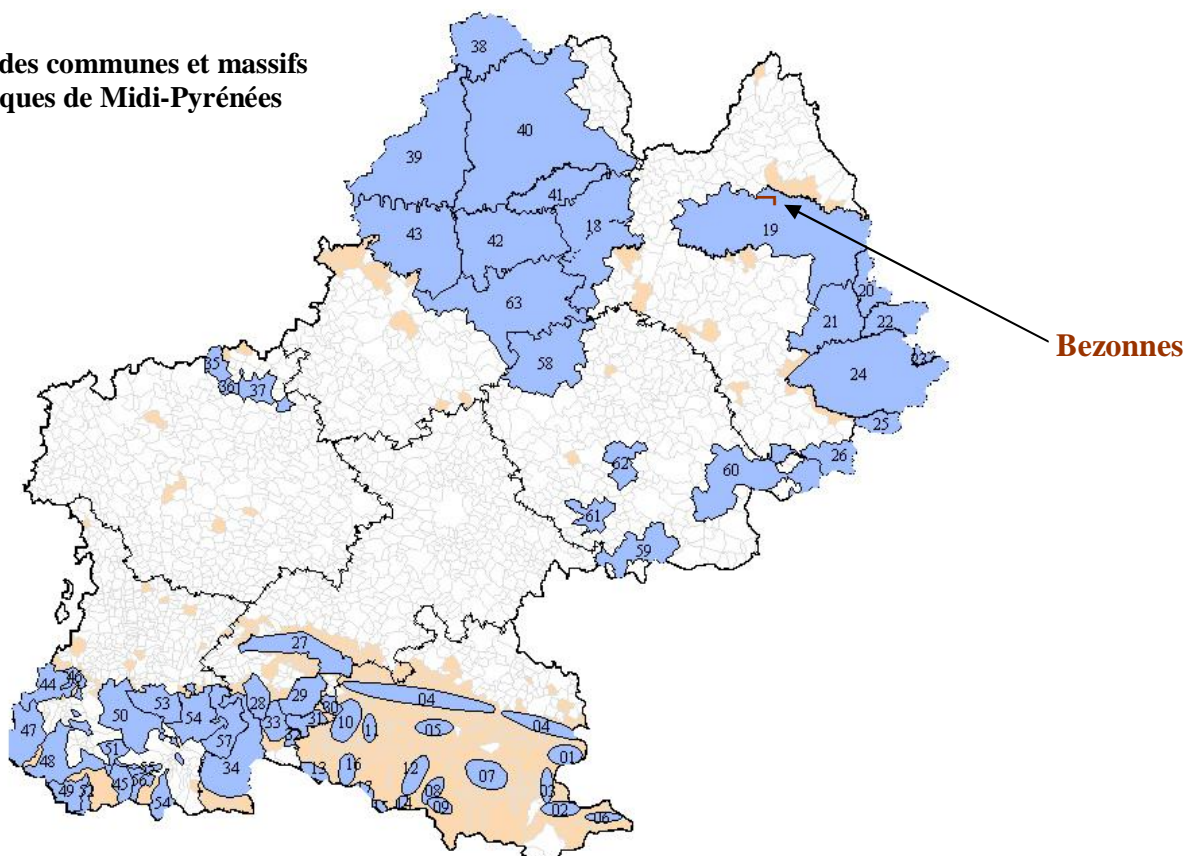
Des Comités Départementaux de Spéléologie

Dans chaque département de Midi-Pyrénées, les comités départementaux sont les relais entre le Comité régional et les 60 clubs de spéléologie et de descente de canyon. Les 8 comités départementaux participent activement à la « vie » du comité régional.

En 2007, ce sera donc le Comité Départemental de Spéléologie de l'Aveyron qui aura en charge l'accueil de l'ensemble des spéléologues de Midi-Pyrénées.

Les sites de pratique

Carte des communes et massifs
Karstiques de Midi-Pyrénées



Légende

- Sites de pratique spéléologique
- Autres communes karstiques en partie ou en totalité

Fonds :
Geofla © IGN
Départements
MapInfo Claritas Professional © 6.5

Réalisation :
Comité de Spéléologie Régional Midi-Pyrénées

Mise à jour : 08/12/2004

On distingue en Midi-Pyrénées trois grands zones karstiques, zones de prédilection des spéléologues : le Quercy, les Grands Causses et les Pyrénées ainsi que quelques îlots isolés géographiques. Ces zones couvrent environ un tiers de la région.

Pour l'Aveyron, 45 % des communes du département sont considérées comme karstiques. Ce qui représente en superficie, 50 % du territoire départemental.

Située sur le Causse Comtal, la commune de Bezannes permettra aux spéléologues de se réunir sur un des plus grands massifs karstiques de la région.

Les infrastructures d'accueil

I Le principal lieu d'accueil sera la **Maison du Causse à Bezannes** :

Ce site comprend l'équipement nécessaire à l'accueil de plusieurs centaines de personnes : une salle des fêtes de 360 m², des sanitaires, une cuisine, une scène, une galerie d'exposition.



La Maison du causse
à Bezannes

C'est dans ce lieu que seront mis en place les stands et que se déroulera le repas du samedi soir.

Le parking de 1000 m² de cette infrastructure permettra de stationner les véhicules et d'accueillir des camping-cars.

Une zone naturelle de 2000 m² autour de la Maison du Causse permettra en outre le camping sauvage autorisé



Une multitude de grands arbres aux alentours permettra de mettre en place des animations.

I Le Centre d'hébergement du Couvent de Chantemerle à Bezannes :



Le couvent de Chantemerle

Situé à 500 mètres de la Maison du Causse, il permet d'accueillir 37 personnes en chambres de 2 à 4 places, avec sanitaires. Il est également possible si nécessaire de disposer de 2 salles de réunion.

I L'école de Bezannes :

Les réunions auront lieu à l'école de Bezannes qui met à notre disposition des salles.



L'école

I Les autres infrastructures :

Si nécessaire la salle municipale de Rodelle (3 km) peut être réservée pour les réunions. Pour l'hébergement, il existe à La Goudalie (5 km) un centre de 50 places de gestion identique au Couvent de Chantemerle.

En commerces de proximité, le bar restaurant situé à une centaine de mètres de la Maison du Causse sera ouvert aux participants.

Le programme

I Les rencontres entre Spéléologues :

Cette rencontre constitue un temps d'échanges pour les spéléologues de Midi-Pyrénées, elle permet de faire le bilan des actions menées au cours de l'année écoulée et de discuter des perspectives à venir. Des réunions de travail ont donc lieu le samedi tout au long de la journée sur les différents thèmes de cette discipline : réunion des commissions secours, canyon, jeunes, environnement et scientifique, enseignement, ...

Le dimanche est consacré à l'Assemblée Générale du Comité de Spéléologie Régional Midi-Pyrénées.

I Des stands et expositions tout au long du week-end ouvert à tous

Un des points forts de ce rassemblement est l'espace stands mis en place chaque année : il permet de **présenter les dernières découvertes spéléologiques, l'actualité des structures spéléologiques** (clubs, comités départementaux, comité régional), ... sous forme de stands et/ou d'expositions : présentation de publications, de topographies, travaux menés par leurs commissions, ...

Cet espace permet de mettre en avant l'ensemble des travaux menés dans les différents domaines auxquels touchent la spéléologie : la topographie, l'exploration, l'eau, la faune, le gestion, les expéditions, ...



Stand du Groupe Chiroptères Midi-Pyrénées lors du rassemblement 2006 à Caussade

Mise en avant des partenaires :

L'espace stand permet de valoriser les partenaires avec et grâce auxquels les actions présentées ont été menées : mise en avant de la collaboration et diffusion de documentation sur ces organismes : l'Agence de l'Eau Adour Garonne, les Directions Régionale et Départementales de la Jeunesse et des Sports, les Conseils Régional et Généraux, l'Agence Régionale Pour l'Environnement, les Comités Régional et Départementaux Olympique et Sportif, la Direction Régionale des Affaires Culturelles, le Conseil Permanent des Associations d'Environnement, les partenaires privés tels que la Fondation Nature et Découvertes, Véolia Environnement, ...

En outre, nous proposons à l'ensemble de ces partenaires de tenir ou mettre en place un stand ou une exposition lors de ce congrès.



Stand de matériel lors du rassemblement 2006 à Caussade

Enfin des **stands de professionnels** de vente de matériel seront également présents.

Cet espace stand est ouvert à tous gratuitement.

I Les visites de proximité :

Le contexte local a participé au choix de ce site pour ce rassemblement régional. Le thème de la spéléologie s'intègre au cœur d'un contexte karstique fort que nous voulons mettre en avant.

Ü C'est pourquoi nous proposons aux participants spéléologues de visiter des sites spéléologiques majeurs du département qui se trouvent à proximité de Bezannes, site central de notre rassemblement.

Le Tindoul de la Vayssière



Parmi ces sites :

- Le Tindoul de la Vayssière à 3 km avec un puits de 30 mètres et 1500 m de grandes galeries (dont 700 m à cette époque).
- Le Delta Souterrain de Salles La Source à 8 km : une rivière souterraine de 3000 m (mais quelques centaines de mètres au moment de notre rencontre).
- La grotte de la Bouche Rolland à 6 km (rivière de 300 m).
- La Mine de Solsac : splendide galerie minière, concrétionnée longue de 3000 m : un site exceptionnel.
- Et à moins de 10 km de Bezannes, beaucoup d'autres cavités !



Cascade de Salles La Source



Ü C'est pourquoi nous proposons à tous les participants spéléologues ou non (grand public) de visiter des sites locaux majeurs qui font partie intégrante du tourisme local.



Rodelle

- Le joli village sur le Piton de Rodelle (3 km)
- Le village et la cascade de Salles La Source (8 km) : les non spéléologues auront peut-être ici l'occasion de voir des démonstrations de descente de canyon – spéléologie.

- Et à Bozouls (10 km) le splendide site karstique du Gourg d'Enfer et le musée « Terra Memoria » sur les sciences de la terre.



Un programme des plus enthousiasmant qui sera agrémenté de jeux – animations autour de la spéléologie (concours photos, tyrolienne, ...) et qui se terminera le samedi par un vin d'honneur et un repas suivi d'une soirée brésilienne ...

I Le timing du programme

Samedi 24 mars :

- A partir de 10h00 : Accueil des participants à la Maison du Causse
- 10h00 – 19h00 : Réunions
Stands et visites de cavités et de sites (libre)
- 19h00 – 20h00 : Vin d'honneur et remise des prix suite aux résultats des jeux
- 20h00 – 22h00 : Repas
- 22h00 – 24h00 : Gala brésilien et soirée dansante

Dimanche 25 mars :

- 9h00 – 12h00 : Assemblée Générale du Comité de Spéléologie Régional Midi-Pyrénées
Stands
- 9h00 – 17h00 : Visites de cavités et de sites (libre)

Le Rassemblement Régional des Spéléologues de Midi-Pyrénées 2007 : La communication prévisionnelle

I La revue régionale « SpéléOc » consacrée à la spéléologie en Aveyron :

Le Comité de Spéléologie Régional Midi-Pyrénées publie trimestriellement depuis plus de 30 ans une revue consacrée à la spéléologie en Midi-Pyrénées qui est largement diffusée à l'ensemble des spéléologues de la région et des partenaires des structures spéléologiques de la région : Directions Régionale et Départementales de la Jeunesse et des Sports, Conseils Régional et Généraux, Comités Régional et Départementaux Olympique et Sportif, Agence de l'Eau Adour Garonne, Direction Régionale des Affaires Culturelles, Parcs Naturels Régionaux, Fondation Nature et Découverte, ...

A l'occasion de ce rassemblement, un numéro spécial sera édité et mettra en avant la spéléologie en Aveyron et l'organisation du rassemblement régional dans ce département. Une occasion de valoriser le contexte local, les partenaires de cette rencontre : la commune qui nous accueille, et tous les collaborateurs de cette fête de la spéléologie.

Ci-contre : couverture de la revue SpéléOc consacrée au rassemblement régional 2006



I Des invitations officielles :

Des invitations officielles seront transmises à tous les partenaires des structures spéléologiques tant au niveau régional, départemental que local : une invitation à découvrir le lieu du rassemblement et son contenu avec une visite des stands et à partager le « pot de l'amitié » lors du vin d'honneur qui aura lieu le samedi.

I Vulgariser et informer pour inviter le grand public à y participer :

Un rapprochement avec les médias locaux mais également régionaux sera organisé afin de pouvoir informer sur cette rencontre et inviter le plus grand nombre à y participer. L'information sera également diffusée aux travers de sites internet et revues spécialisées de nos structures spéléologiques mais aussi de nos partenaires.

I Accueillir le jour même du rassemblement :

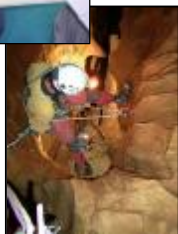
Une chemise d'accueil sera remis à tous les participants de cette rencontre d'exception à l'intérieur de laquelle se trouveront plusieurs informations : le programme, des informations sur les sites de proximité à visiter, ...

Lors de cette « campagne » de communication, nous nous attacherons à mettre en avant les partenaires de ce rassemblement et à valoriser le contexte local.

Le Rassemblement Régional des Spéléologues de Midi-Pyrénées 2007 : Pourquoi y participer et le soutenir ?



Un échange de savoirs : toutes les thématiques de la spéléologie seront intégrées à cette manifestation qui permet d'informer et de sensibiliser à cette discipline plurielle.



Un rassemblement original : il est peu banal d'accueillir autant de spéléologues sur un même site. L'originalité de cette rencontre s'intègre dans un environnement imprégné par un contexte karstique.

La participation au développement local (économie, valorisation, ...)

L'adéquation des thèmes et sujets portés par ce rassemblement avec le contexte local : cette rencontre a lieu au cœur du causse Comtal où on trouve des actions déjà mises en place autour des thèmes du karst, des sciences de la terre, ... : site du gourg d'Enfer, musée Terra Memoria, ... (Voir les visites de proximité qui seront proposées)

Les retombées économiques locales pour les professionnels : cafés, restaurants, hébergements, ...

La diffusion d'outils de communication : que ce soit à travers les revues spéléologiques, les médias, ..., une large information sera réalisée sur la tenue de cette rencontre et permettra de mettre en valeur le département, le site local où il se déroule et donc la commune, ainsi que l'ensemble des partenaires.

La participation du plus grand nombre : à travers les invitations à participer à ce rassemblement auprès des spéléologues, des habitants locaux, des élus, des partenaires, ... nous espérons créer un réel lien social entre tous les participants.

Un accès gratuit.

Une manifestation transférable à d'autres territoires.

Une rencontre par et pour une vie associative forte : menée par des bénévoles, les membres des associations spéléologiques se mobilisent afin de faire de cette rencontre un moment fort de la spéléologie.

L'appropriation de cette rencontre : nous espérons qu'afin de pouvoir réussir pleinement cette rencontre de nombreux partenaires se mobiliseront autour de ce projet pour en faire un projet commun :

- pour le développement local
- pour le partage

